

南大港产业园区不动产登记中心 关于国有土地使用权确权登记审核结果 公告

经调查，位于沧州渤海新区南大港产业园区 13 宗土地，土地权利人为沧州市南大港管理区教育局、沧州市南大港管理区民政局、沧州市南大港管理区农业局，土地性质为国有，土地用途为建制镇、村庄、采矿用地(详见表一和公示图)。经审核，宗地四至界线清楚，面积准确，权属来源合法，无争议，符合不动产登记和农垦国有土地使用权确权登记规定，现予以公告。若对公告的土地使用权有异议，请于 2019 年 3 月 3 日前，到南大港产业园区不动产登记中心申请办理复查手续，逾期没有提出异议的，即认为上述公告的权利有效，南大港产业园区不动产登记中心予以登记。

联系人：董连英

电话：0317-5897881

地 点：南大港管委会 5020 室

南大港产业园区不动产登记中心

2019 年 01 月 31 日



表一

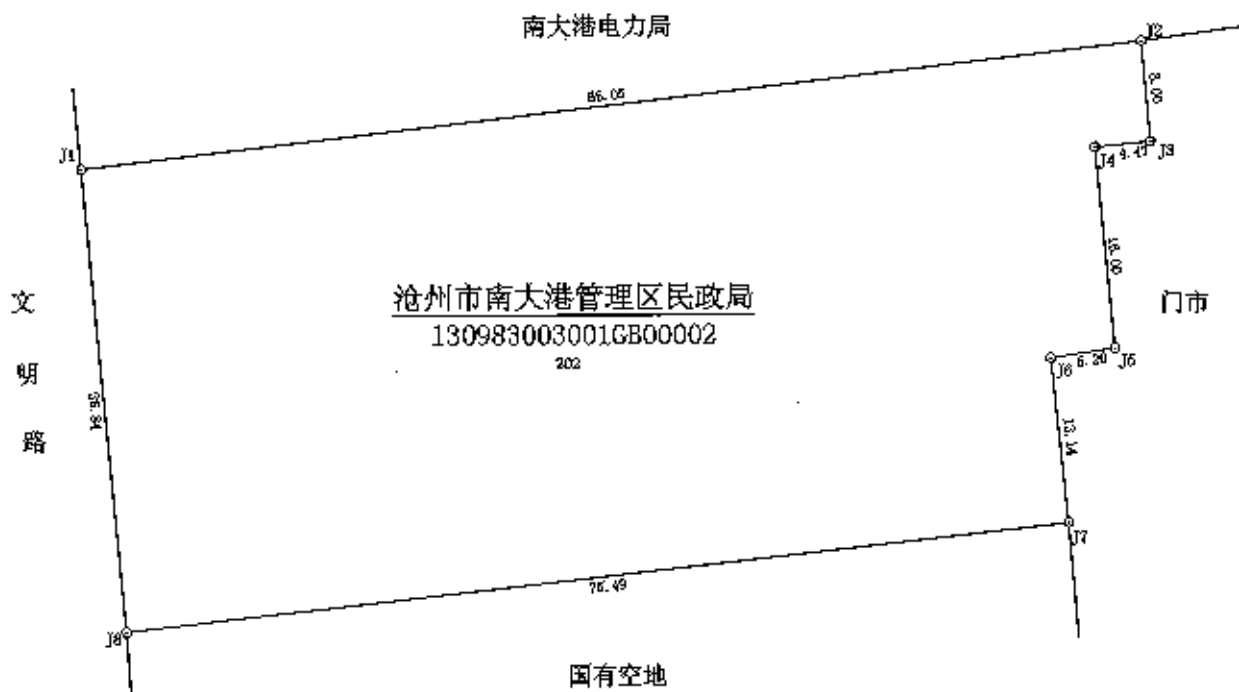
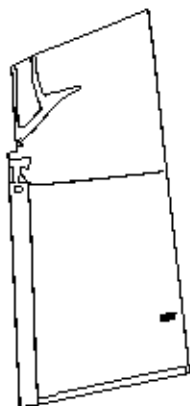
序号	宗地代码	土地坐落	土地权利人	土地性质	土地用途	土地面积 (平方米)	四至			
							东至	西至	南至	北至
1	130983003001GB00040	沧州渤海新区南大港产业园区	沧州市南大港管理区教育局	国有	建制镇	18124.43	国有空地	国有空地	国有空地	国有空地
2	130983003002GB00032	沧州渤海新区南大港产业园区	沧州市南大港管理区教育局	国有	建制镇	26576.17	国有空地	国有空地	国有空地	国有空地
3	130983003002GB00034	沧州渤海新区南大港产业园区	沧州市南大港管理区教育局	国有	建制镇	12378.79	国有空地	国有空地、沧州市鑫江房地产有限公司	国有空地	国有空地
4	130983003004GB00028	沧州渤海新区南大港产业园区	沧州市南大港管理区教育局	国有	建制镇	98164.90	国有空地	沧州市鑫江房地产有限公司	国有空地	国有空地
5	130983003008GB00206	沧州渤海新区南大港产业园区	沧州市南大港管理区教育局	国有	村庄	28735.79	河北省国营南大港农场	河北省国营南大港农场村民住宅用地	河北省国营南大港农场	河北省国营南大港农场
6	130983003010GB00112	沧州渤海新区南大港产业园区	沧州市南大港管理区教育局	国有	村庄	13525.81	河北省国营南大港农场	河北省国营南大港农场	河北省国营南大港农场	河北省国营南大港农场
7	130983003013GB00131	沧州渤海新区南大港产业园区	沧州市南大港管理区教育局	国有	村庄	12708.69	河北省国营南大港农场	河北省国营南大港农场	河北省国营南大港农场	河北省国营南大港农场
8	130983003017GB00107	沧州渤海新区南大港产业园区	沧州市南大港管理区教育局	国有	村庄	12696.59	河北省国营南大港农场村民住宅用地、河北省国营南大港农场	河北省国营南大港农场村民住宅用地、河北省国营南大港农场	河北省国营南大港农场	河北省国营南大港农场村民住宅用地
9	130983003021GB00071	沧州渤海新区南大港产业园区	沧州市南大港管理区教育局	国有	村庄	8606.95	河北省国营南大港农场	河北省国营南大港农场	河北省国营南大港农场	河北省国营南大港农场村民住宅用地、河北省国营南大港农场
10	130983003021GB00072	沧州渤海新区南大港产业园区	沧州市南大港管理区教育局	国有	村庄	9801.46	河北省国营南大港农场村民住宅用地	河北省国营南大港农场	河北省国营南大港农场村民住宅用地	河北省国营南大港农场
11	130983003001GB00001	沧州渤海新区南大港产业园区	沧州市南大港管理区教育局	国有	建制镇	5399.83	刘俊霞、沧州市南大港市政工程有限公司、国有空地	国有空地	国有空地	国有空地
12	130983003001GB00002	沧州渤海新区南大港产业园区	沧州市南大港管理区民政局	国有	建制镇	2952.13	门市	文明路	国有空地	南大港电力局
13	130983003013GB00105	沧州渤海新区南大港产业园区	沧州市南大港管理区农业局	国有	采矿用地	2349.55	国有空地	国有空地	国有空地	河北省国营南大港农场

公示图



宗地代码:	130983003001GB00002	土地权利人:	沧州市南大港管理区民政局
所在图幅号:	4259.0-532.0	宗地面积:	2952.00 m ²

本宗地在一街坊内位置示意图

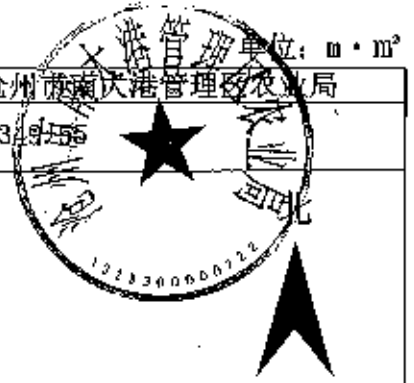


2018年12月解析法测绘界址点
 制图日期: 2018年12月20日
 审核日期: 2018年12月21日

1: 600

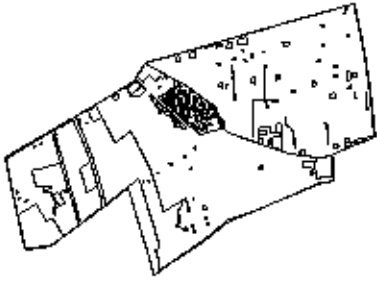
制图者: 杜梦飞
 审核者: 于明朝

公 示 图

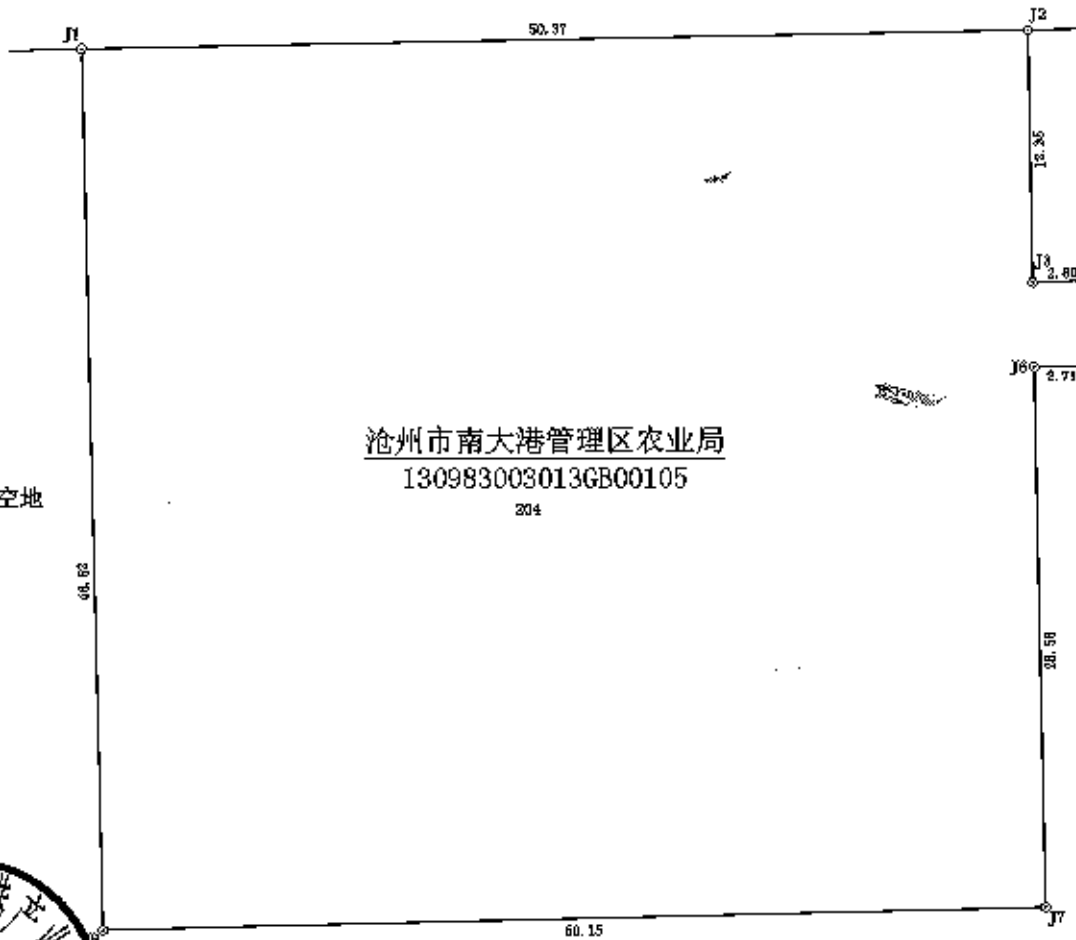


宗地代码:	130983003013GB00105	土地权利人:	沧州市南大港管理区农业局
所在图幅号:	4260.0-530.0	宗地面积:	2349.55

本宗地在十三街坊内位置示意图



河北省国营南大港农场
130983003013GY00005

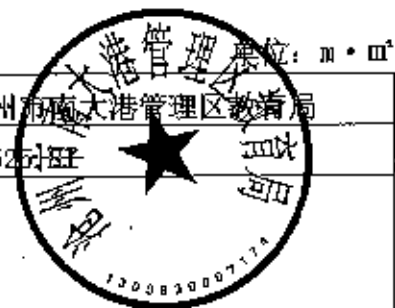


2018年12月解析法测绘界址点
制图日期: 2018年12月20日
审核日期: 2018年12月21日

1: 400

制图者: 杜梦飞
审核者: 于明朝

公 示 图



宗地代码:	130983003010GB00112	土地权利人:	沧州市南大港管理区教育局
所在图幅号:	4257.0-538.0	宗地面积:	1352.54亩

本宗地在十街坊内位置示意图



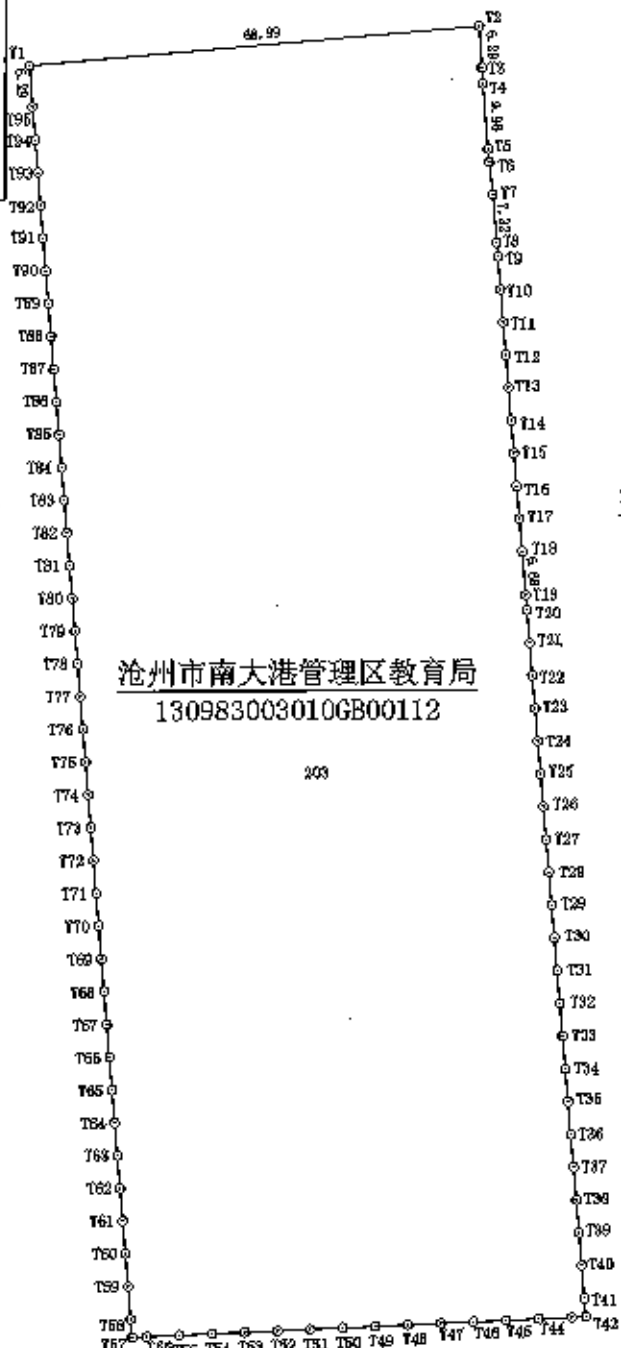
河北省国营南大港农场
130983003010GB00100

河北省国营南大港农场
130983003010GB00100

河北省国营南大港农场
130983003010GB00100

沧州市南大港管理区教育局
130983003010GB00112

T3-T4	2.46	T40-T41	5.00
T5-T6	1.99	T41-T42	2.81
T6-T7	5.00	T42-T43	2.19
T8-T9	2.34	T43-T44	5.00
T9-T10	5.00	T44-T45	5.00
T10-T11	5.00	T45-T46	5.00
T11-T12	5.00	T46-T47	5.00
T12-T13	5.00	T47-T48	5.00
T13-T14	5.00	T48-T49	5.00
T14-T15	5.00	T49-T50	5.00
T15-T16	5.00	T50-T51	5.00
T16-T17	5.00	T51-T52	5.00
T17-T18	5.00	T52-T53	5.00
T18-T20	2.30	T53-T54	5.00
T20-T21	5.00	T54-T55	5.00
T21-T22	5.00	T55-T56	5.00
T22-T23	5.00	T56-T57	2.22
T23-T24	5.00	T57-T58	2.78
T24-T25	5.00	T58-T59	5.00
T25-T26	5.00	T59-T60	5.00
T26-T27	5.00	T60-T61	5.00
T27-T28	5.00	T61-T62	5.00
T28-T29	5.00	T62-T63	5.00
T29-T30	5.00	T63-T64	5.00
T30-T31	5.00	T64-T65	5.00
T31-T32	5.00	T65-T66	5.00
T32-T33	5.00	T66-T67	5.00
T33-T34	5.00	T67-T68	5.00
T34-T35	5.00	T68-T69	5.00
T35-T36	5.00	T69-T70	5.00
T36-T37	5.00	T70-T71	5.00
T37-T38	5.00	T71-T72	5.00
T38-T39	5.00	T72-T73	5.00
T39-T40	5.00	T73-T74	5.00



河北省国营南大港农场
130983003010GB00100



渤海新区南大港管理区国土资源局



2018年5月图解法测绘界址点
制图日期: 2018年7月25日
审核日期: 2018年7月26日

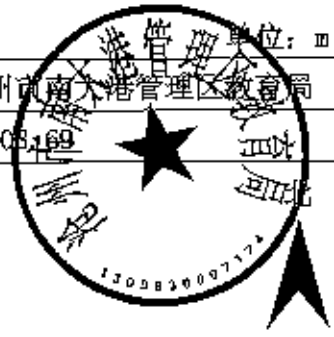
1: 1150

制图者: 杜梦飞
审核者: 于明朝

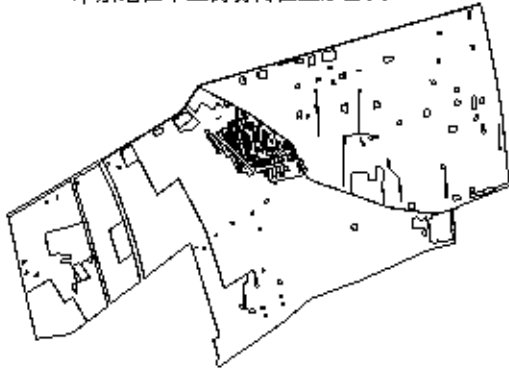
公示图

单位: m · m²

宗地代码:	130983003013GB00131	土地权利人:	沧州市南大港管理区教育局
所在图幅号:	4261.0-529.0	宗地面积:	12705.169

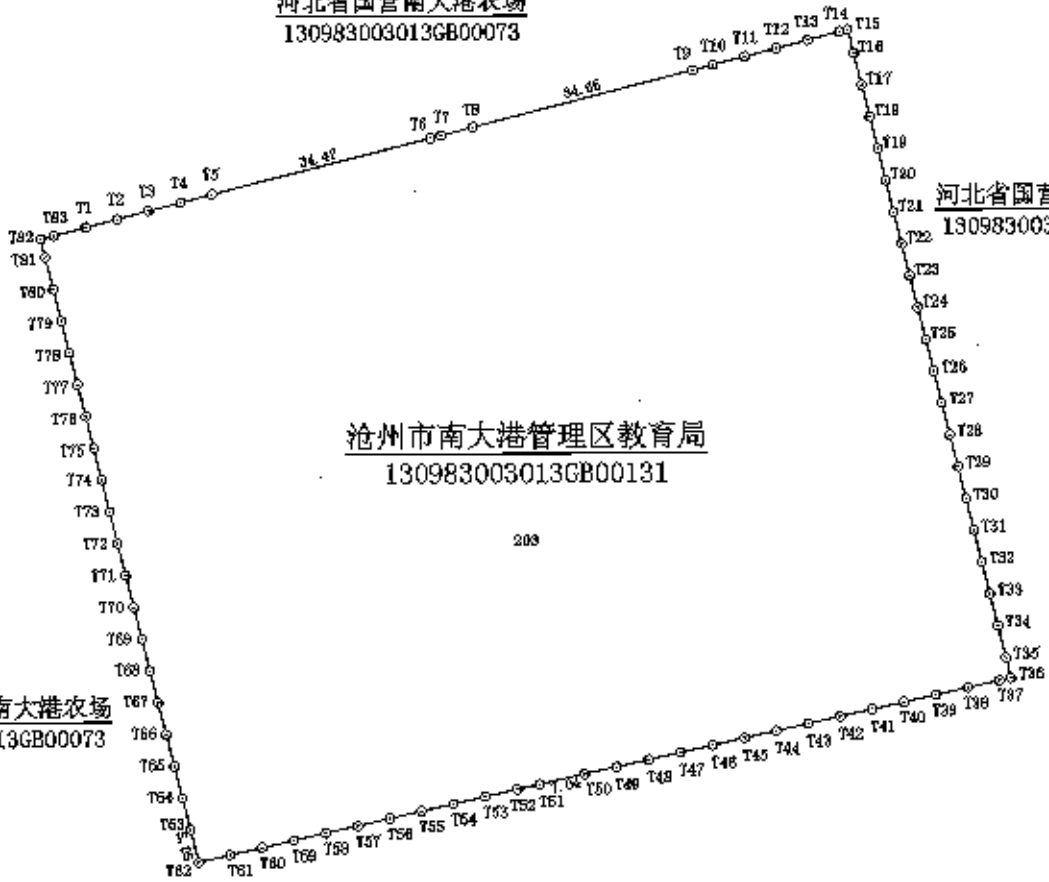


本宗地在十三街坊内位置示意图



- T1-T2 5.00
- T2-T3 5.00
- T3-T4 5.00
- T4-T5 5.00
- T6-T7 1.87
- T7-T8 5.00
- T9-T10 3.18
- T10-T11 5.00
- T11-T12 5.00
- T12-T13 5.00
- T13-T14 5.00
- T14-T15 1.33
- T15-T16 3.67
- T16-T17 5.00
- T17-T18 5.00
- T18-T19 5.00
- T19-T20 5.00
- T20-T21 5.00
- T21-T22 5.00
- T22-T23 5.00
- T23-T24 5.00
- T24-T25 5.00
- T25-T26 5.00
- T26-T27 5.00
- T27-T28 5.00

河北省国营南大港农场
130983003013GB00073



河北省国营南大港农场
130983003013GB00073

沧州市南大港管理区教育局
130983003013GB00131

- T28-T29 5.00
- T29-T30 5.00
- T30-T31 5.00
- T31-T32 5.00
- T32-T33 5.00
- T33-T34 5.00
- T34-T35 4.95
- T35-T36 5.00
- T36-T37 5.00
- T37-T38 5.00
- T38-T39 5.00
- T39-T40 5.00
- T40-T41 5.00
- T41-T42 5.00
- T42-T43 5.00
- T43-T44 5.00
- T44-T45 5.00
- T45-T46 5.00
- T46-T47 5.00
- T47-T48 5.00
- T48-T49 5.00
- T49-T50 5.00
- T50-T51 5.00
- T51-T52 5.00
- T52-T53 5.00
- T53-T54 5.00
- T54-T55 5.00
- T55-T56 5.00
- T56-T57 5.00
- T57-T58 5.00
- T58-T59 5.00
- T59-T60 5.00
- T60-T61 5.00
- T61-T62 5.00
- T62-T63 5.00
- T63-T64 5.00
- T64-T65 5.00
- T65-T66 5.00
- T66-T67 5.00
- T67-T68 5.00
- T68-T69 5.00
- T69-T70 5.00
- T70-T71 5.00
- T71-T72 5.00
- T72-T73 5.00
- T73-T74 5.00
- T74-T75 5.00
- T75-T76 5.00
- T76-T77 5.00
- T77-T78 5.00
- T78-T79 5.00
- T79-T80 5.00
- T80-T81 5.00
- T81-T82 2.87
- T82-T83 2.13
- T83-T84 5.00

河北省国营南大港农场
130983003013GB00073

河北省国营南大港农场
130983003013GB00073

渤海新区南大港管理区教育局土地资源所

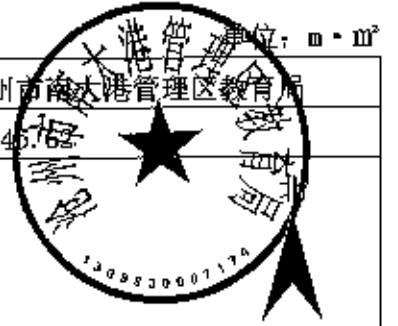


2018年5月图解法测绘界址点
制图日期: 2018年7月25日
审核日期: 2018年7月26日

1: 1150

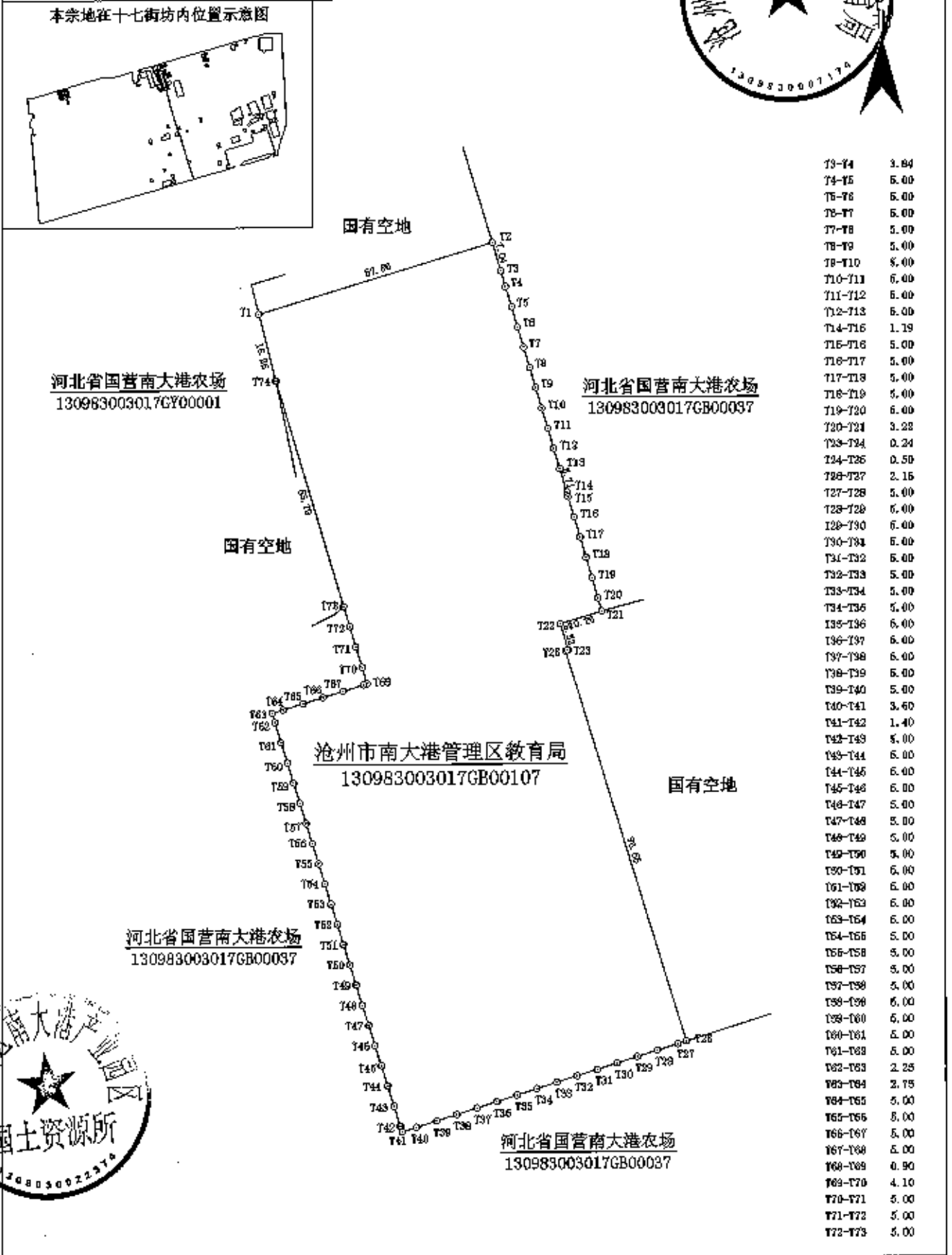
制图者: 杜梦飞
审核者: 于明朝

公示图



宗地代码:	130983003017GB00107	土地权利人:	沧州市南大港管理区教育局
所在图幅号:	4268.0-539.0	宗地面积:	12645.752

本宗地在十七街坊内位置示意图



73-74	3.84
74-75	5.00
75-76	5.00
76-77	5.00
77-78	5.00
78-79	5.00
79-80	5.00
80-81	5.00
81-82	5.00
82-83	5.00
83-84	5.00
84-85	5.00
85-86	5.00
86-87	5.00
87-88	5.00
88-89	5.00
89-90	5.00
90-91	5.00
91-92	5.00
92-93	5.00
93-94	5.00
94-95	5.00
95-96	5.00
96-97	5.00
97-98	5.00
98-99	5.00
99-100	5.00
100-101	5.00
101-102	5.00
102-103	5.00
103-104	5.00
104-105	5.00
105-106	5.00
106-107	5.00
107-108	5.00
108-109	5.00
109-110	5.00
110-111	5.00
111-112	5.00
112-113	5.00
113-114	1.19
114-115	5.00
115-116	5.00
116-117	5.00
117-118	5.00
118-119	5.00
119-120	6.00
120-121	3.28
121-122	0.24
122-123	0.50
123-124	2.15
124-125	5.00
125-126	6.00
126-127	6.00
127-128	6.00
128-129	6.00
129-130	6.00
130-131	6.00
131-132	6.00
132-133	6.00
133-134	6.00
134-135	6.00
135-136	6.00
136-137	6.00
137-138	6.00
138-139	6.00
139-140	6.00
140-141	3.60
141-142	5.00
142-143	6.00
143-144	6.00
144-145	6.00
145-146	6.00
146-147	6.00
147-148	6.00
148-149	6.00
149-150	6.00
150-151	6.00
151-152	6.00
152-153	6.00
153-154	6.00
154-155	6.00
155-156	6.00
156-157	6.00
157-158	6.00
158-159	6.00
159-160	6.00
160-161	6.00
161-162	6.00
162-163	2.25
163-164	2.75
164-165	5.00
165-166	5.00
166-167	5.00
167-168	5.00
168-169	0.90
169-170	4.10
170-171	5.00
171-172	5.00
172-173	5.00



2019年5月图解法测绘界址点
 制图日期: 2019年7月25日
 审核日期: 2019年7月26日

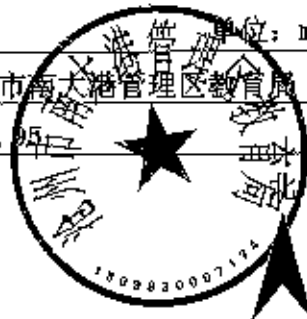
1: 1250

制图者: 杜梦飞
 审核者: 于明朝

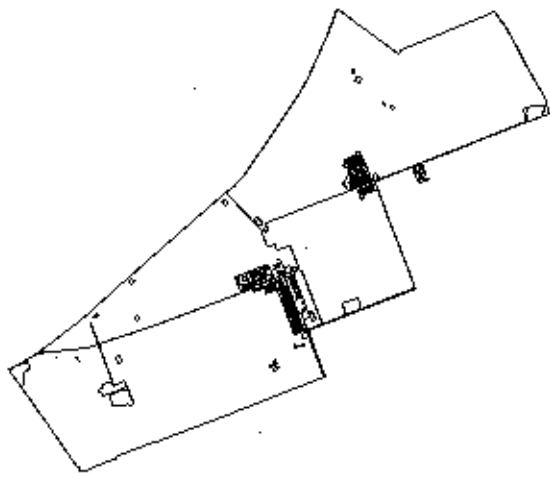
公 示 图

单位: m · m²

宗地代码:	130983003021GB00071	土地权利人:	沧州市南大港管理区教育局
所在图幅号:	4262.0-547.0	宗地面积:	8606.05



本宗地在二十一街坊内位置示意图



冯冠锋

河北省国营南大港农场
130983003021GB00068

河北省国营南大港农场
130983003021GB00068

沧州市南大港管理区教育局
130983003021GB00071

河北省国营南大港农场
130983003021GB00068

河北省国营南大港农场
130983003021GB00068

T2-T3	0.64
T4-T5	0.82
T5-T6	1.93
T12-T13	1.24
T14-T15	4.33
T15-T16	5.00
T18-T17	5.00
T17-T18	5.00
T18-T19	5.00
T19-T20	5.00
T20-T21	1.00
T22-T23	5.00
T23-T24	5.00
T24-T25	5.00
T25-T26	5.00
T26-T27	5.00
T27-T28	5.00
T28-T29	5.00
T29-T30	5.00
T30-T31	5.00
T31-T32	5.00

渤海新区南大港管理区教育局土地资源所

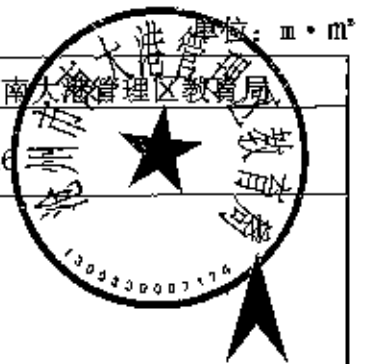


2018年5月图解法测绘界址点
制图日期: 2018年7月25日
审核日期: 2018年7月26日

1: 900

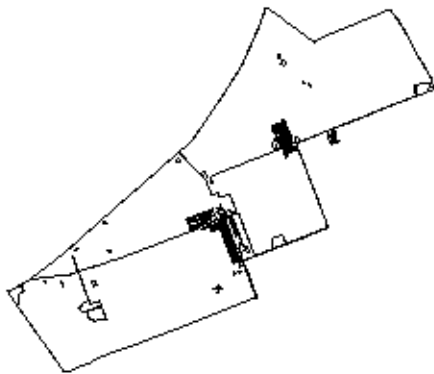
制图者: 杜梦飞
审核者: 于明朝

公 示 图



宗地代码:	130983003021GB00072	土地权利人:	沧州市南大港管理区教育局
所在图幅号:	4261.0-546.0, 4260.0-546.0	宗地面积:	9801.46

本宗地在二十一街坊内位置示意图



河北省国营南大港农场村民住宅用地

沧州市南大港诚建投资开发有限公司



河北省国营南大港农场
130983003021GB00067

沧州市南大港管理区教育局
130983003021GB00072

208

河北省国营南大港农场村民住宅用地

河北省国营南大港农场
130983003021GB00067

渤海新区南大港产业园区规划资源所



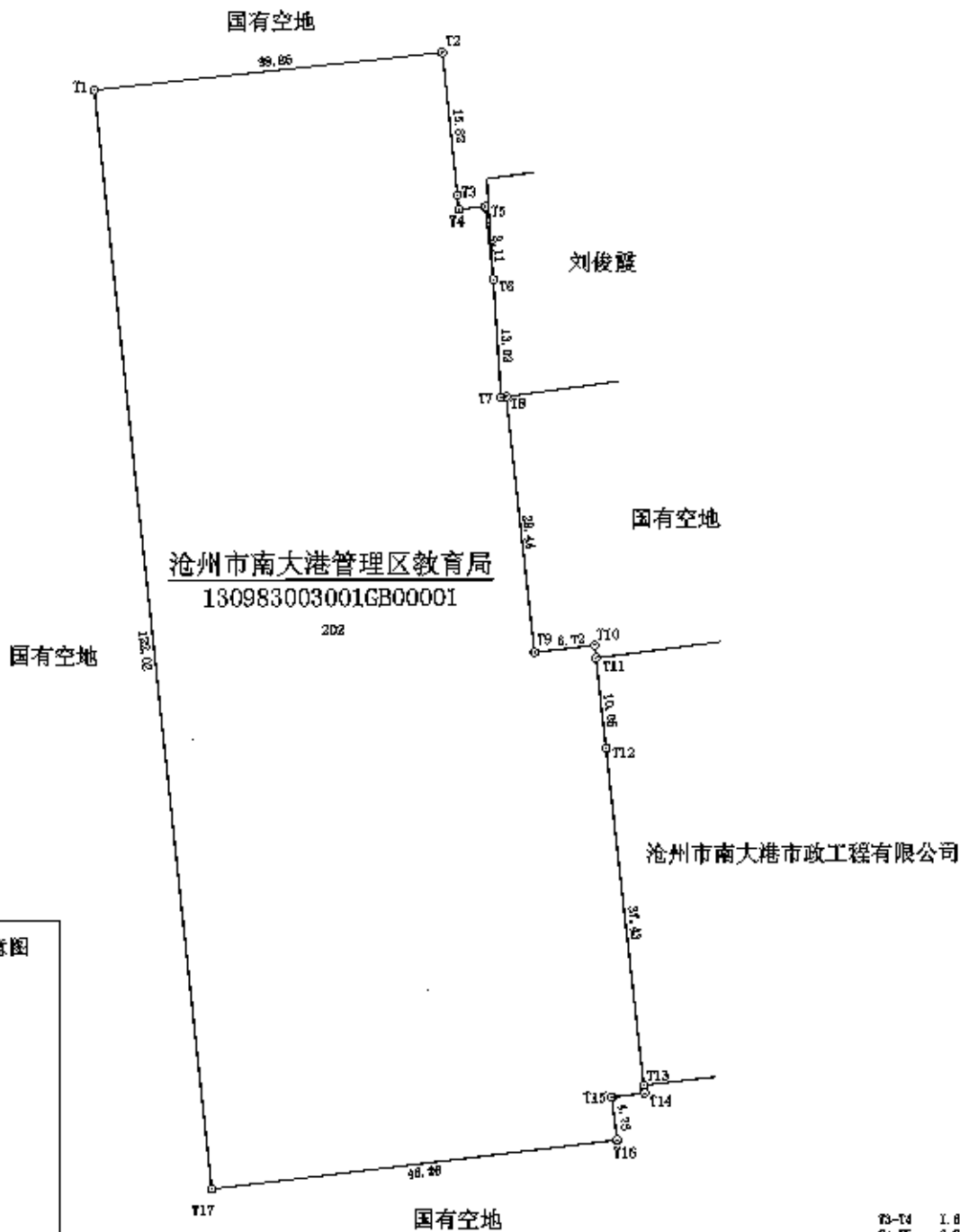
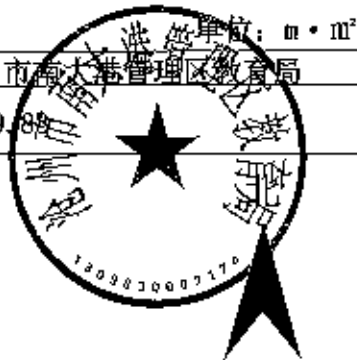
2018年5月图解法测绘界址点
制图日期: 2018年7月25日
审核日期: 2018年7月26日

1: 1000

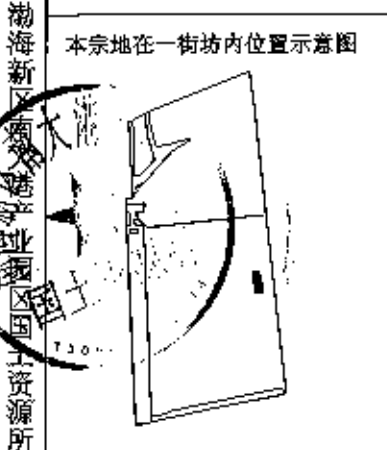
制图者: 杜梦飞
审核者: 于明朝

公 示 图

宗地代码:	130983003001GB00001	土地权利人:	沧州市南大港管理区教育局
所在图幅号:	4260.0-532.0	宗地面积:	5399.88



T3-T4	1.81
T4-T5	2.95
T7-T8	0.89
T10-T11	1.40
T13-T14	0.85
T14-T15	3.66



2018年5月图解法测绘界址点
 制图日期: 2018年12月20日
 审核日期: 2018年12月21日

1: 750

制图者: 杜梦飞
 审核者: 于明朝

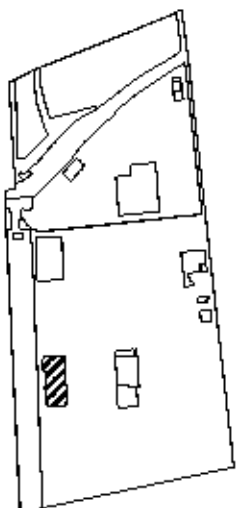
公示图

单位: m · m²

宗地代码:	130983003001GB00040	土地权利人:	沧州市南大港管理区教育局
所在图幅号:	4259.0-531.0, 4259.0-532.0	宗地面积:	18124.48



本宗地在街坊内位置示意图



渤海新区南大港管理区国土资源局



2018年7月解析法测绘界址点
制图日期: 2018年7月25日
审核日期: 2018年7月26日

1: 1250

制图者: 杜梦飞
审核者: 于明朝

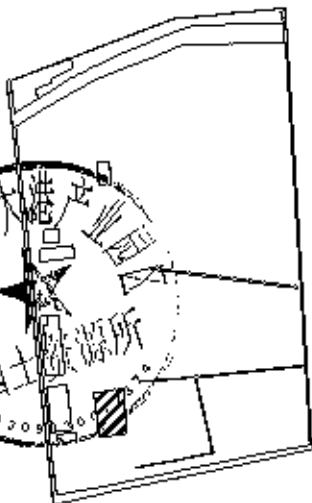
公示图

单位: m²

宗地代码:	130983003002GB00032	土地权利人:	沧州市南大港管理区教育局
所在图幅号:	4260.0-532.0, 4260.0-533.0 4259.0-532.0, 4259.0-533.0	宗地面积:	26876.17



本宗地在二街坊内位置示意图



渤海新区南大港管理区国土资源局

2018年7月解析法测绘界址点
制图日期: 2018年7月25日
审核日期: 2018年7月26日

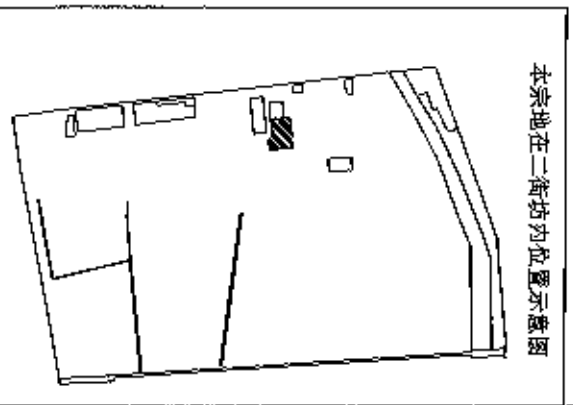
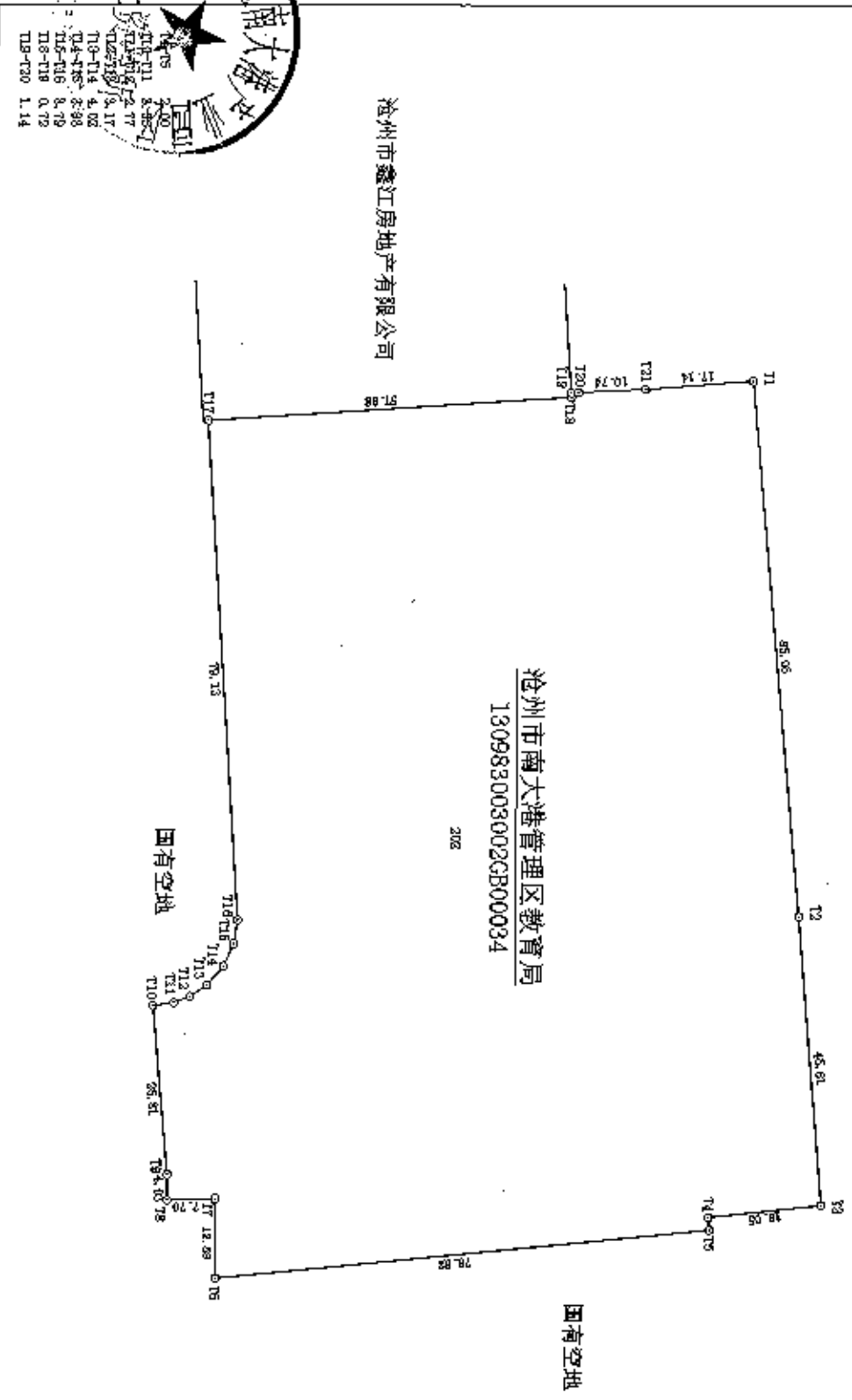
1: 1350

制图者: 杜梦飞
审核者: 于明朝

公示图

宗地代码:	130983003002GB00034	土地权利人:	沧州市南大港管理区教育局
所在图幅号:	4260.0-532.0	宗地面积:	12378.33m ²

单位: m²



渤海新区南大港管理区国土资源所

2018年6月图解法测绘界址点
 制图日期: 2018年7月28日
 审核日期: 2018年7月28日

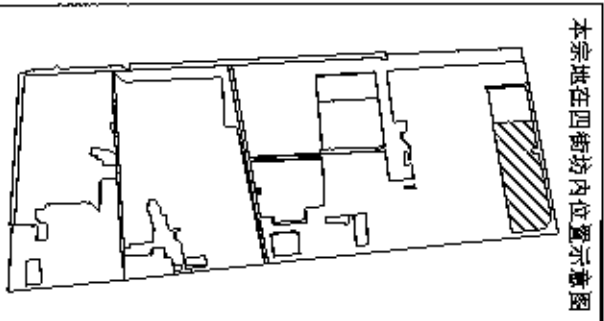
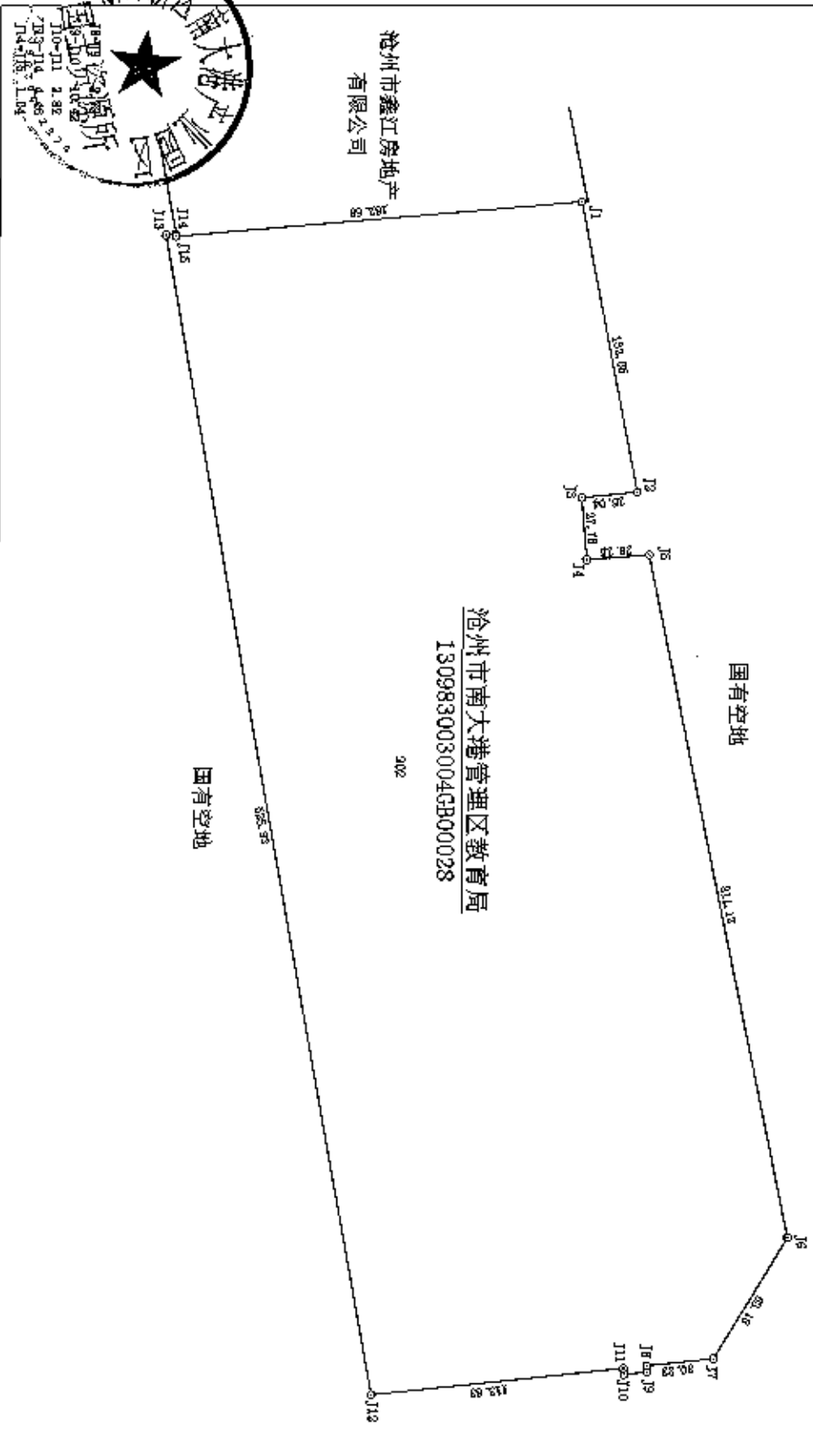
1: 1050

制图者: 杜梦飞
 审核者: 于明朝

公示图

宗地代码:	130983003004GB00028	土地权利人:	沧州市南大港管理区教育局
所在图幅号:	4259.0-532.0	宗地面积:	981.54m ²

单位: m·m



沧州市鑫江房地产
有限公司

渤海新区南大港产

2018年7月解折法测绘界址点
制图日期: 2018年7月25日
审核日期: 2018年7月26日

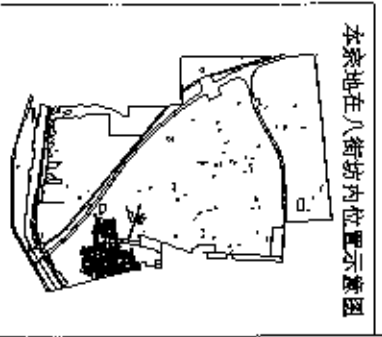
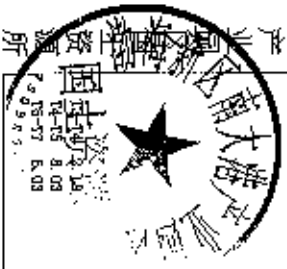
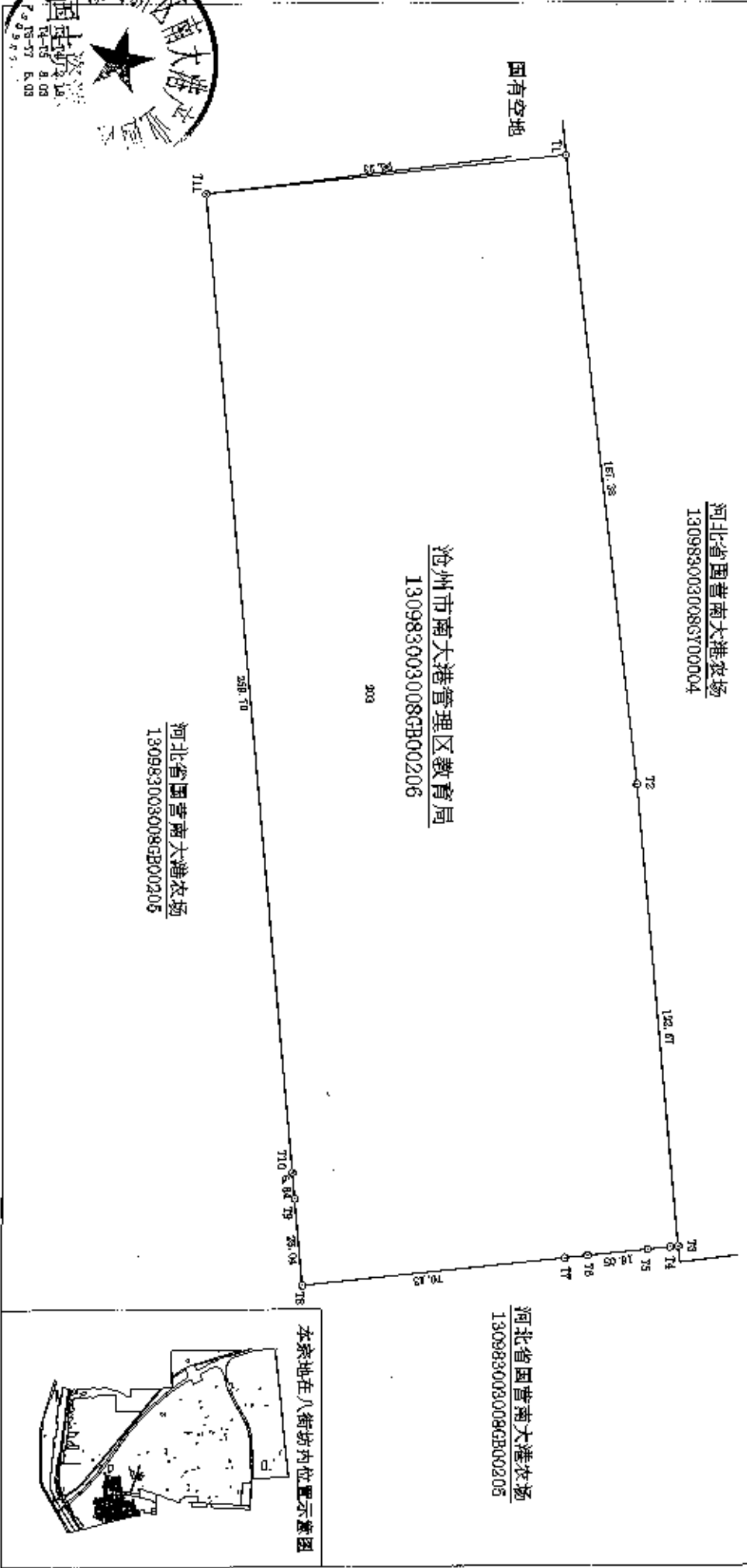
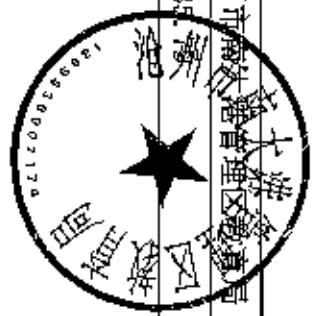
1: 2850

制图者: 杜梦飞
审核者: 于明新

公示图

单位: m·m²

宗地代码:	130983003008GB002206	土地权利人:	沧州市南大港管理区教育局
所在图幅号:	4253.0-531.0, 4253.0-532.0	宗地面积:	28735.86



2018年5月图解法测绘界址点
 制图日期: 2018年7月28日
 审核日期: 2018年7月28日

1: 1550

制图者: 杜梦飞
 审核者: 于明朝