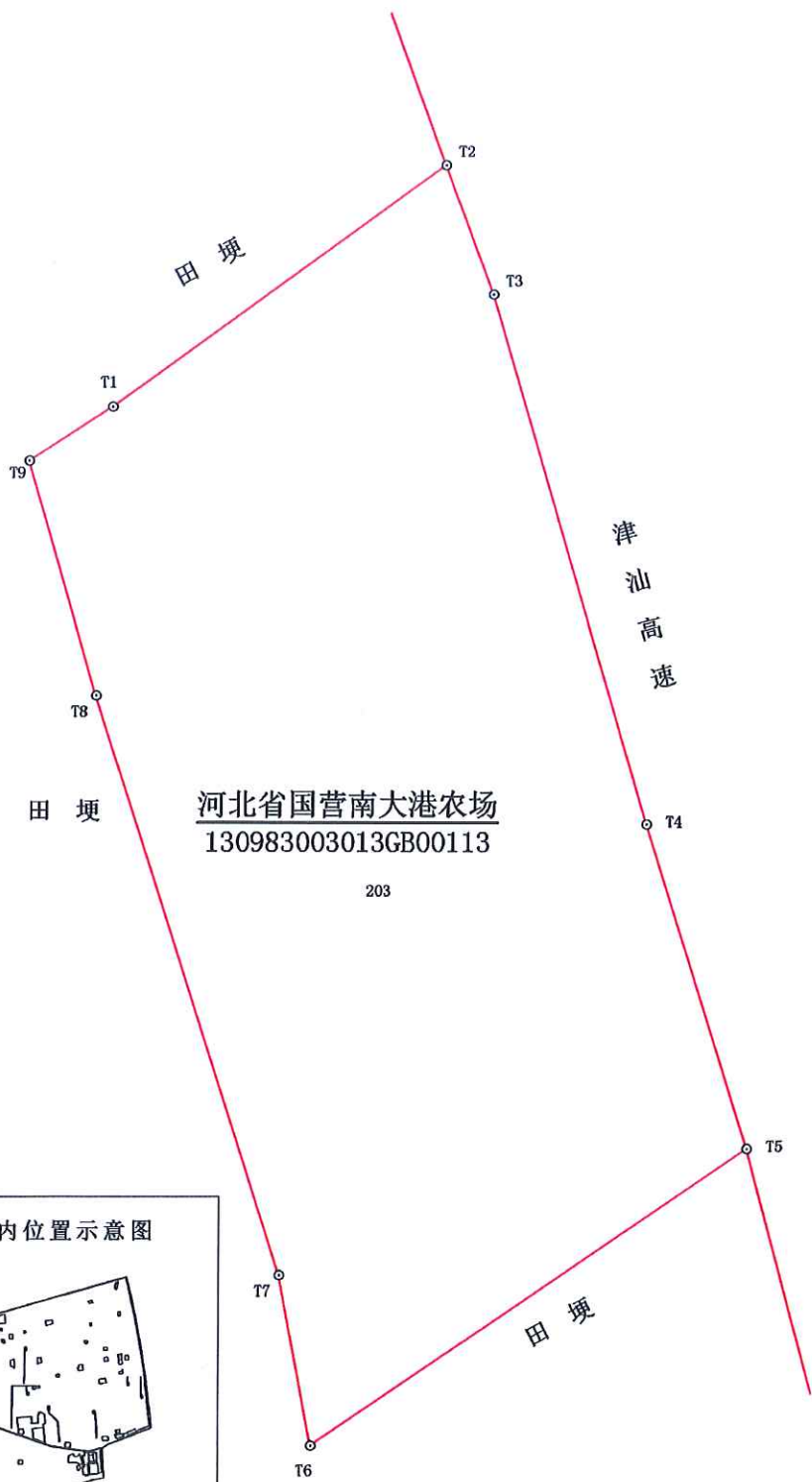


# 公示图

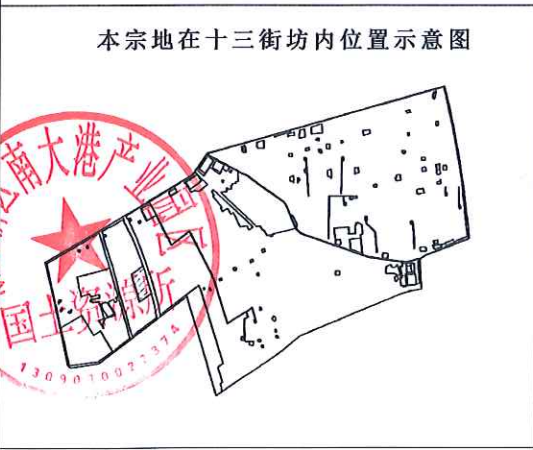


单位: m · m<sup>2</sup>

宗地代码:	130983003013GB00113	土地权利人:	河北省国营南大港农场
所在图幅号:	4261.0-527.0, 4260.0-527.0	宗地面积:	84592.01



本宗地在十三街坊内位置示意图



渤海新区南大港产业园区国土资源局

2018年4月图解法测绘界址点  
 制图日期: 2018年4月23日  
 审核日期: 2018年4月24日

1: 3100

制图者: 杜梦  
 审核者: 于明

# 公示图

单位: m · m<sup>2</sup>

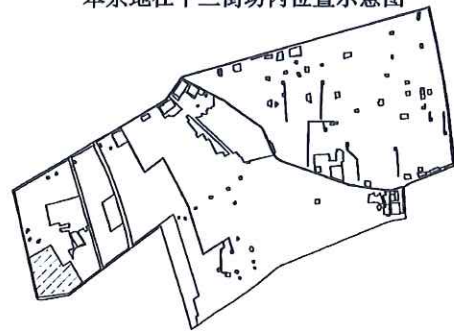
宗地代码:	130983003013GB00126	土地权利人:	河北省国营南大港农场
所在图幅号:	4260.0-526.0, 4260.0-527.0 4259.0-526.0, 4259.0-527.0	宗地面积:	333842.15



北



本宗地在十三街坊内位置示意图



渤海新区南大港产业园区国土资源局



2018年4月图解法测绘界址点  
制图日期: 2018年4月23日  
审核日期: 2018年4月24日

1: 6100

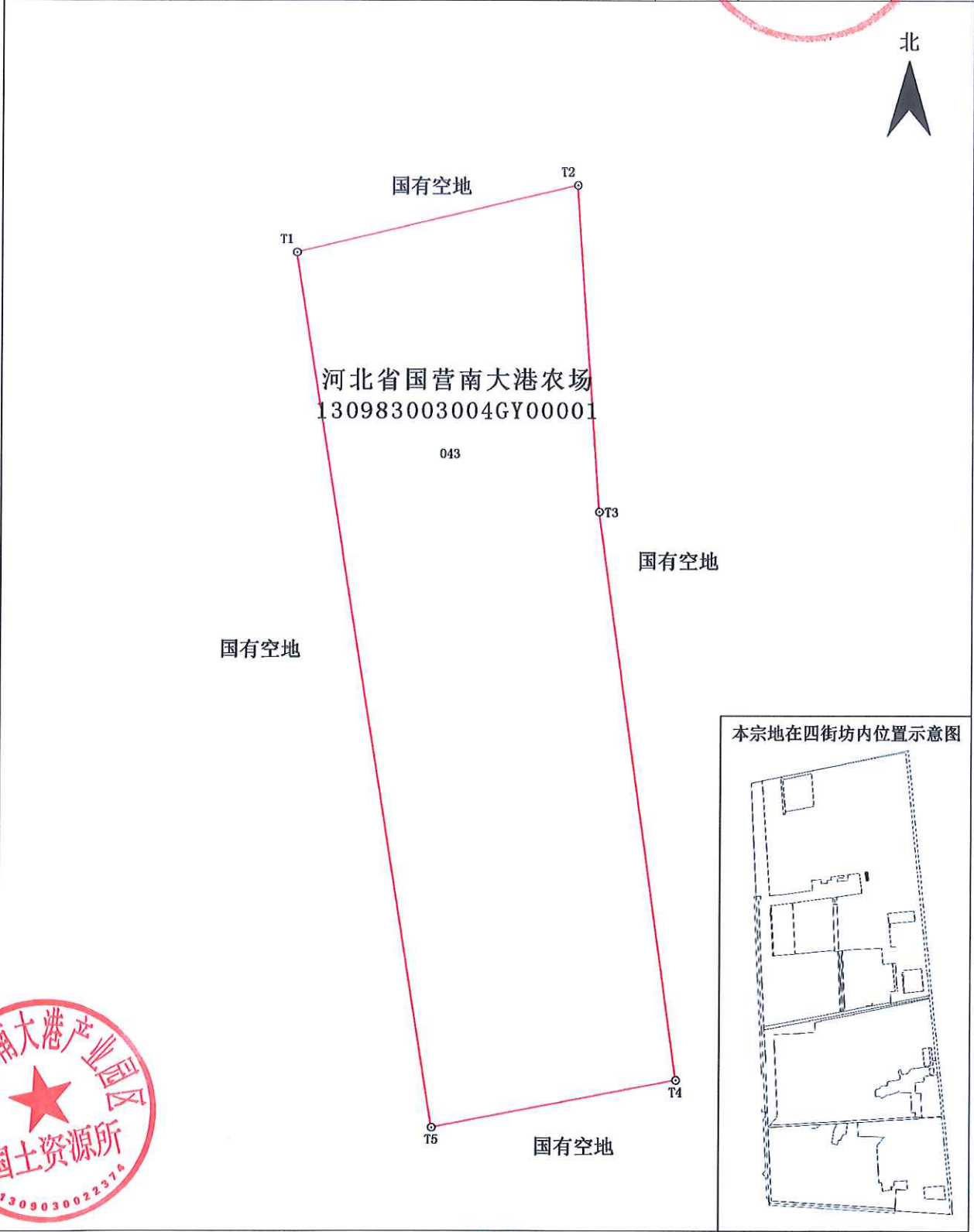
制图者: 杜梦飞  
审核者: 于明朝

# 公示图

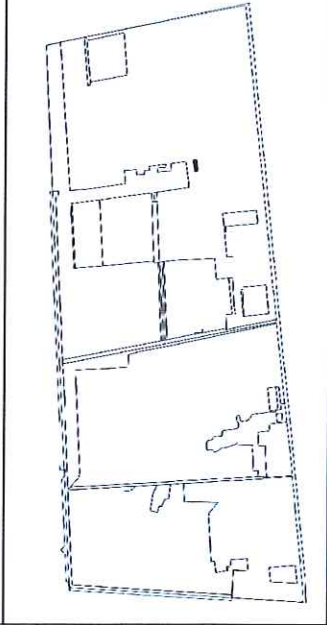
单位: m · m<sup>2</sup>



宗地代码:	130983003004GY00001	土地权利人:	河北省国营南大港农场		
所在图幅号:	4258.0-532.0	宗地面积:	742.66	农用地面积:	0.00
				未利用地面积:	742.66



本宗地在四街坊内位置示意图



渤海新区南大港产业园区国土资源局

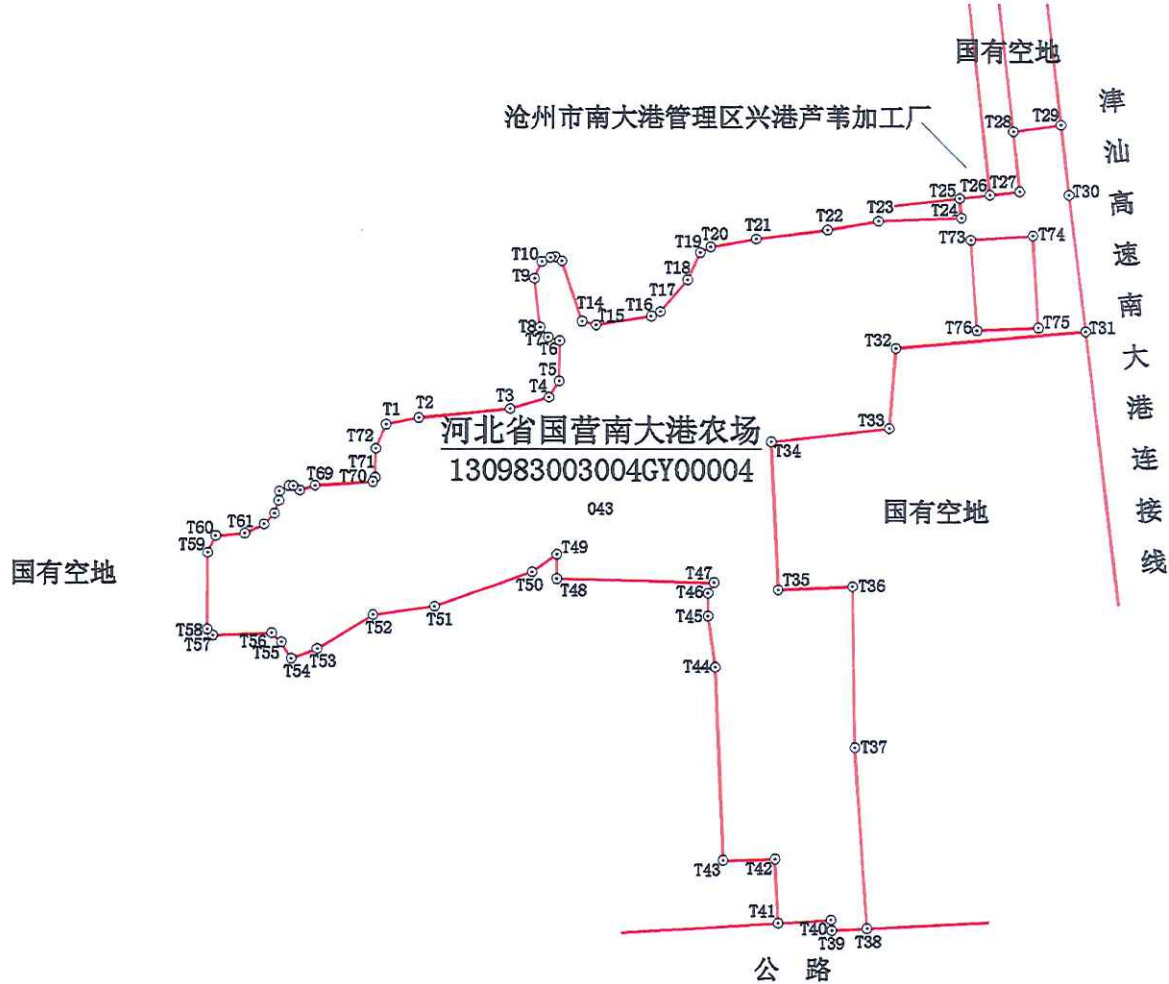
2018年4月图解法测绘界址点  
 制图日期: 2018年4月23日  
 审核日期: 2018年4月24日

制图者: 杜梦飞  
 审核者: 于明朝

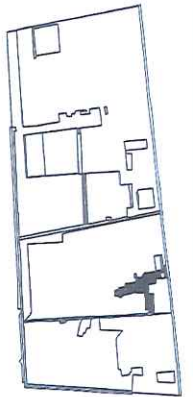
# 公示图

单位: m · m<sup>2</sup>

宗地代码:	130983003004GY00004	土地权利人:	河北省国营南大港农场	
所在图幅号:	4257.0-532.0	宗地面积:	33949.72	农用地面积: 0.00 未利用地面积: 33949.72



本宗地在四街坊内位置示意图



渤海新区南大港产业园区国土资源所



2018年11月图解法测绘界址点  
 制图日期: 2018年4月23日  
 审核日期: 2018年4月24日

1: 3200

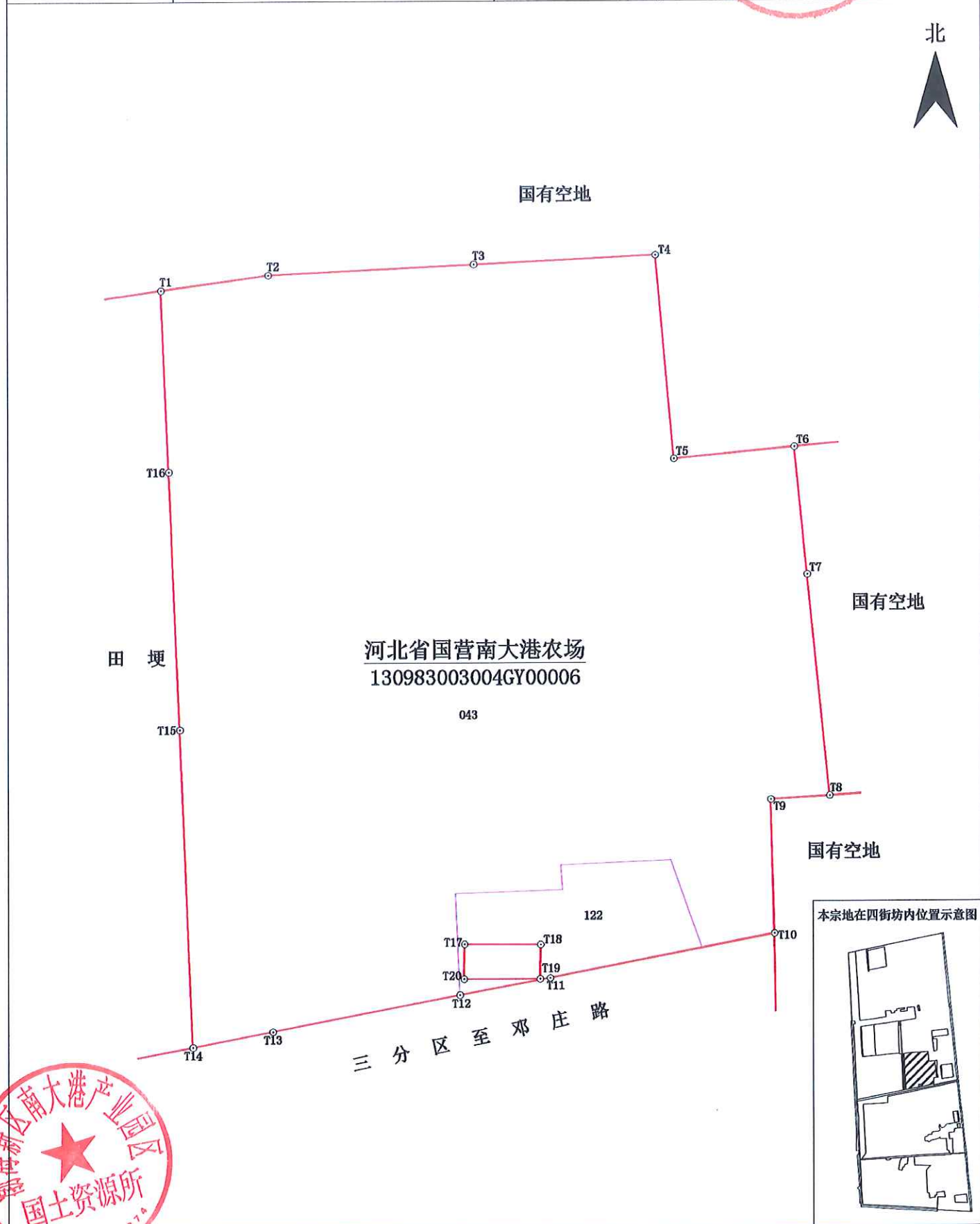
制图者: 杜梦飞  
 审核者: 于明朝



# 公示图

单位: m · m<sup>2</sup>

宗地代码:	130983003004GY00006	土地权利人:	河北省国营南大港农场	
所在图幅号:	4258.0-532.0	宗地面积:	85835.96	农用地面积: 4001.98
				未利用地面积: 81833.98



渤海新区南大港产业园区国土资源所



2018年4月图解法测绘界址点  
制图日期: 2018年4月23日  
审核日期: 2018年4月24日

1: 2500

制图者: 杜梦飞  
审核者: 于明朝