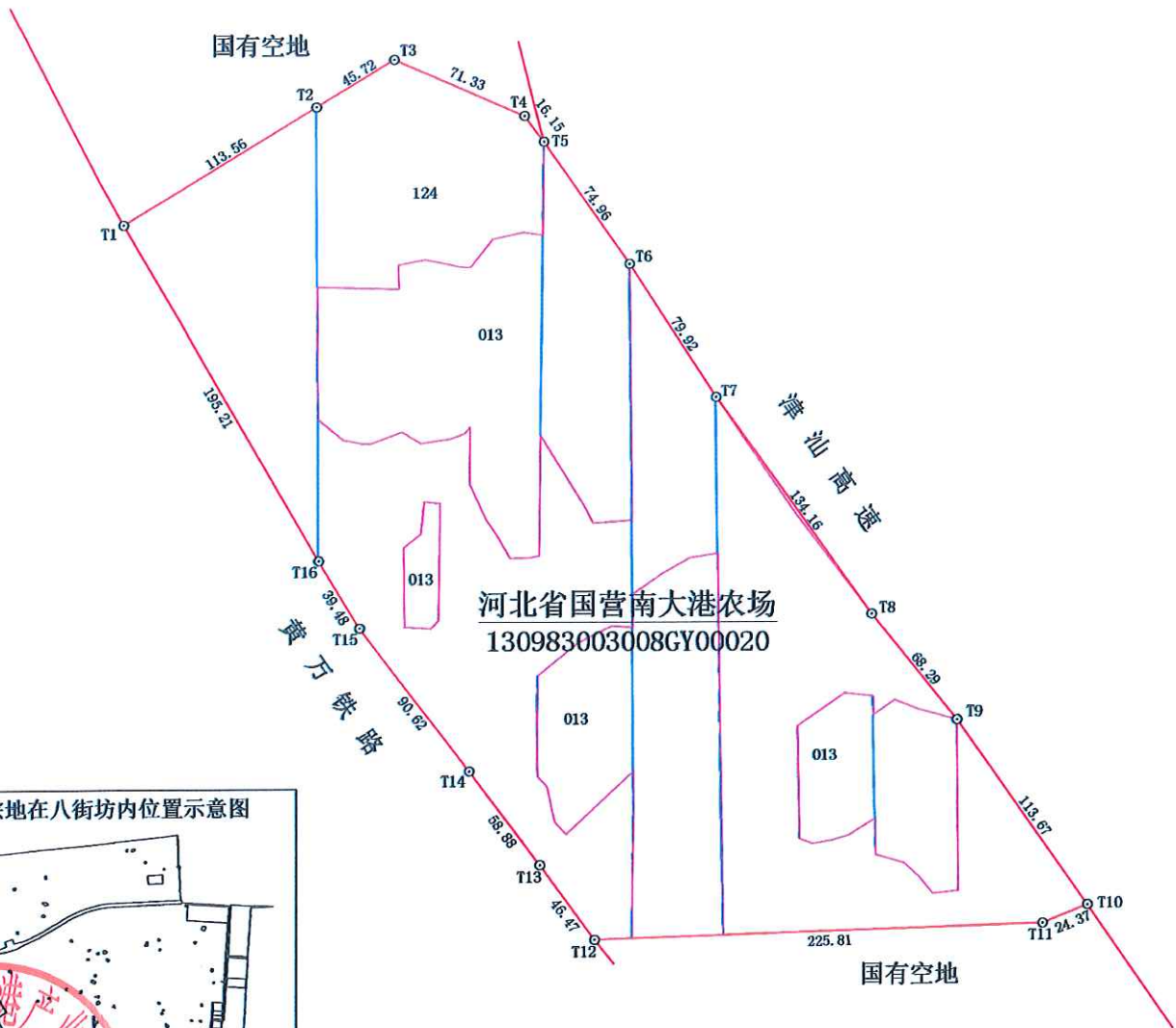


公示图

单位: m · m²

宗地代码:	130983003008GY00020	土地权利人:	河北省国营南大港农场		
所在图幅号:	4255.0-529.0, 4254.0-529.0	宗地面积:	101766.76	农用地面积:	42661.55
				未利用地面积:	59105.21



本宗地在八街坊内位置示意图



渤海新区南大港产业园区国土资源局

2016年5月图解法测绘界址点
 制图日期: 2016年5月5日
 审核日期: 2016年5月6日

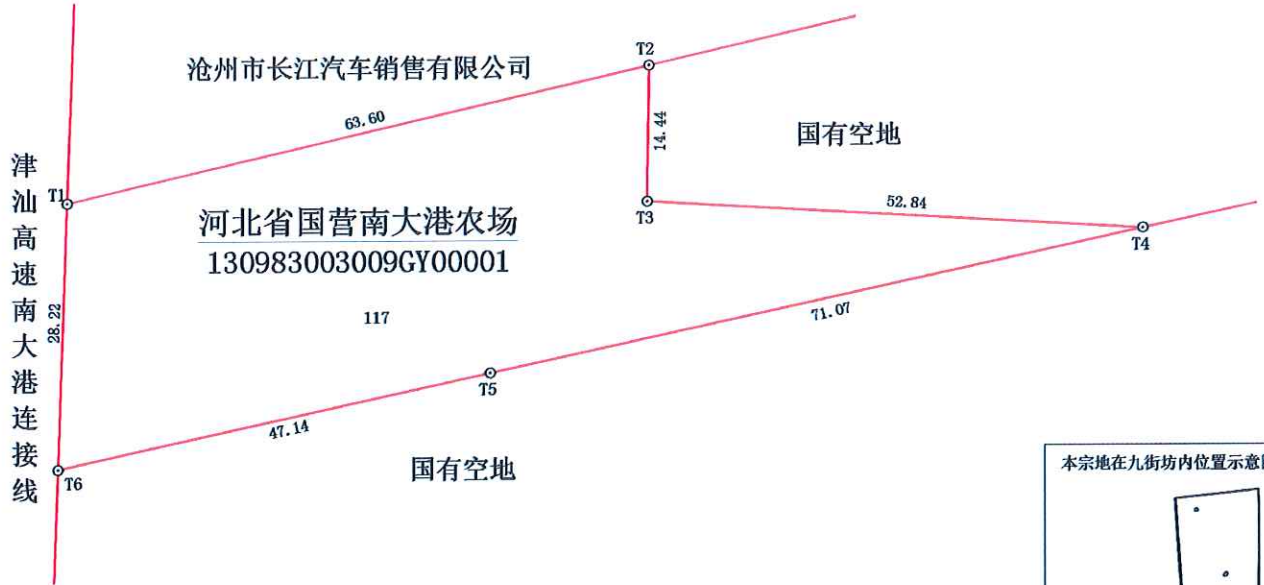
1: 3750

制图者: 杜梦飞
 审核者: 于明朝

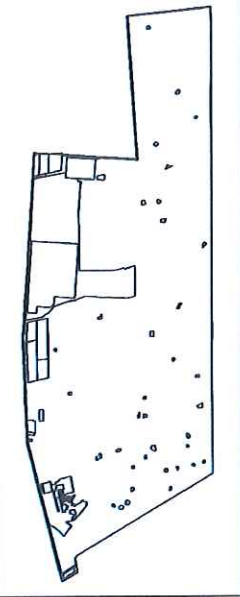
公 示 图



宗地代码:	130983003009GY00001	土地权利人:	河北省国营南大港农场	
所在图幅号:	4256.0-533.0	宗地面积:	2153.41	农用地面积: 2153.41
				未利用地面积: 0.00



本宗地在九街坊内位置示意图



渤海新区南大港产业园区国土资源局

2018年5月图解法测绘界址点
 制图日期: 2018年5月5日
 审核日期: 2018年5月6日

1: 850

制图者: 杜梦飞
 审核者: 于明朝

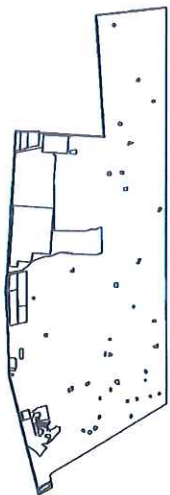
公示图



单位: m · m²

宗地代码:	130983003009GY00003	土地权利人:	河北省国营南大港农场		
所在图幅号:	4253.0-533.0	宗地面积:	1343.18	农用地面积:	0.00
				未利用地面积:	1343.18

本宗地在九街坊内位置示意图



渤海新区南大港产业园区国土资源局



年 月 图解法测绘界址点
 制图日期: 年 月 日
 审核日期: 年 月 日

1: 450

制图者: 杜梦飞
 审核者: 于明朝

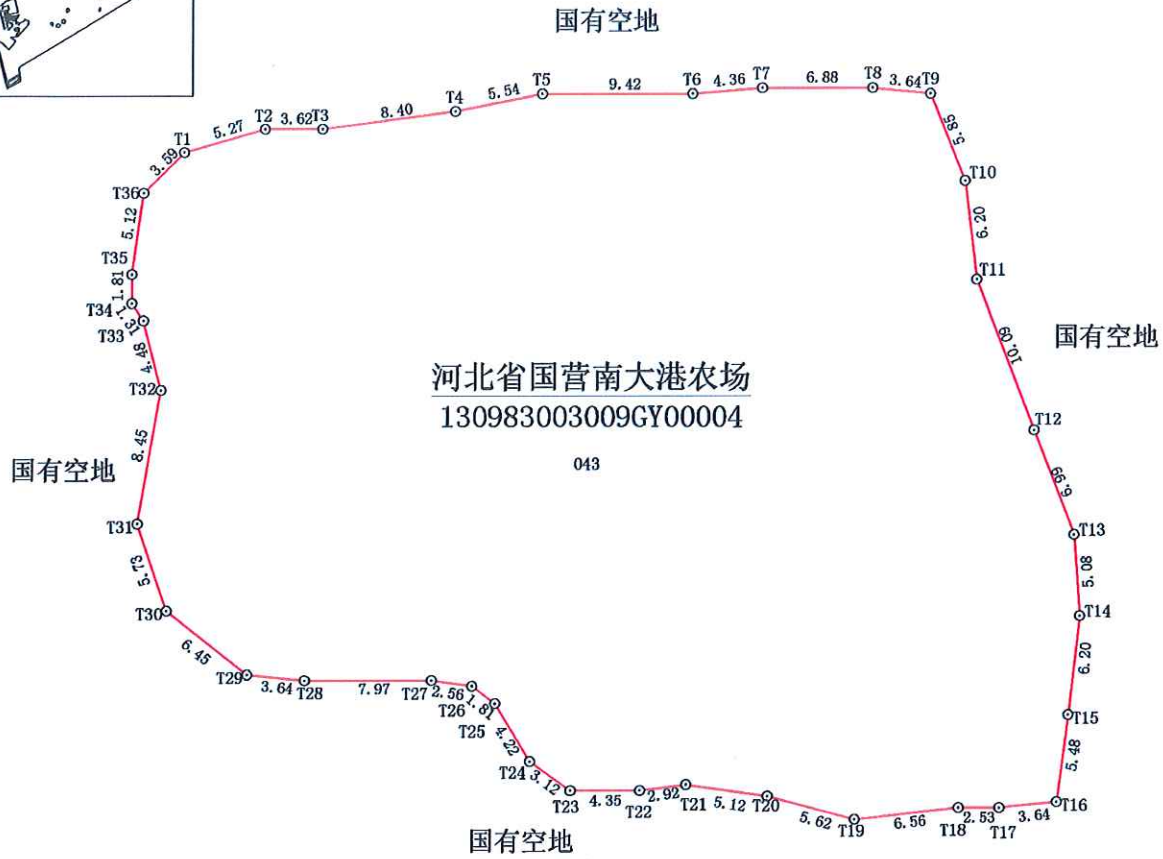
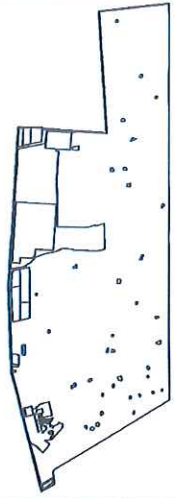
公示图



单位: m · m²

宗地代码:	130983003009GY00004	土地权利人:	河北省国营南大港农场		
所在图幅号:	4253.0-533.0	宗地面积:	2188.19	农用地面积:	0.00
				未利用地面积:	2188.19

本宗地在九街坊内位置示意图



渤海新区南大港产业园区国土资源所



年 月图解法测绘界址点

制图日期: 年 月 日
审核日期: 年 月 日

1: 500

制图者: 杜梦飞

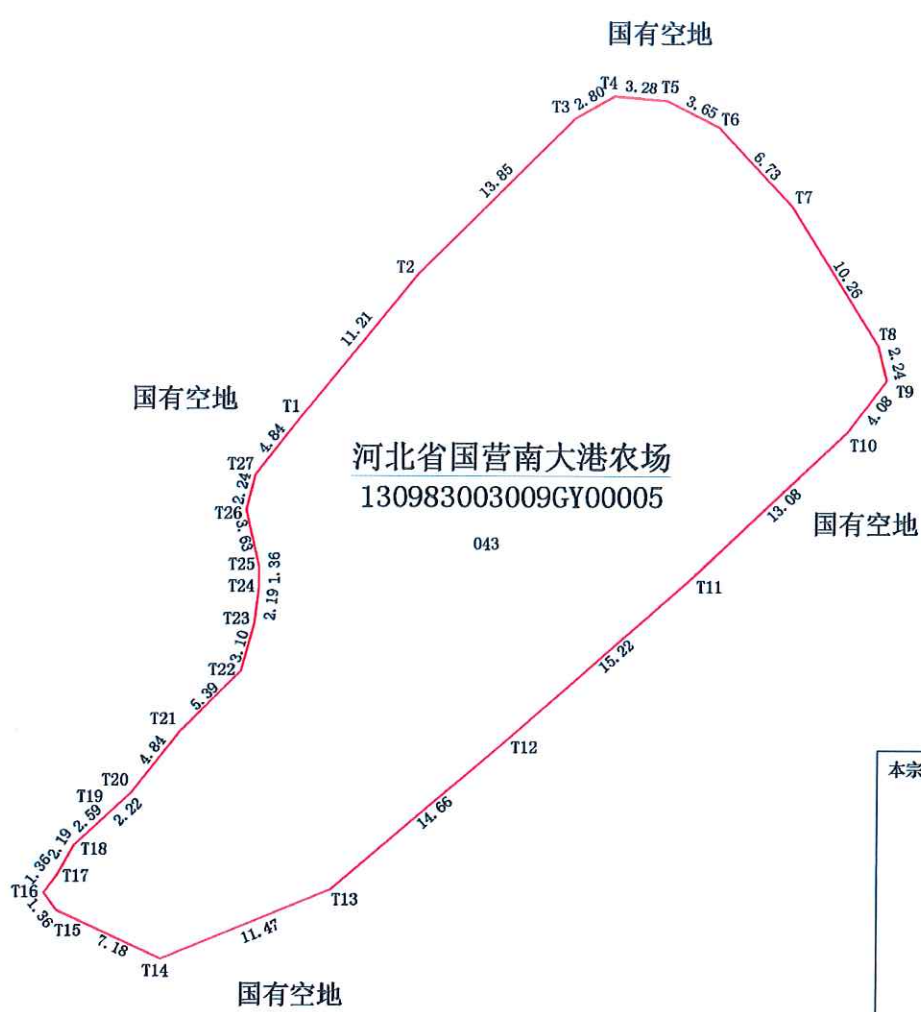
审核者: 于明朝

公示图

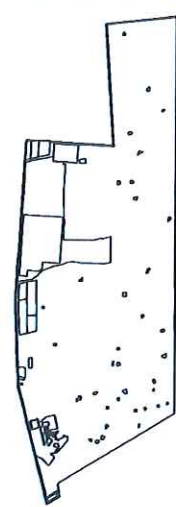
单位: m · m²



宗地代码:	130983003009GY00005	土地权利人:	河北省国营南大港农场		
所在图幅号:	4253.0-533.0	宗地面积:	1239.18	农用地面积:	0.00
				未利用地面积:	1239.18



本宗地在九街坊内位置示意图



渤海新区南大港产业园区国土资源所



年 月图解法测绘界址点

制图日期: 年 月 日
审核日期: 年 月 日

1: 500

制图者: 杜梦飞
审核者: 于明朝

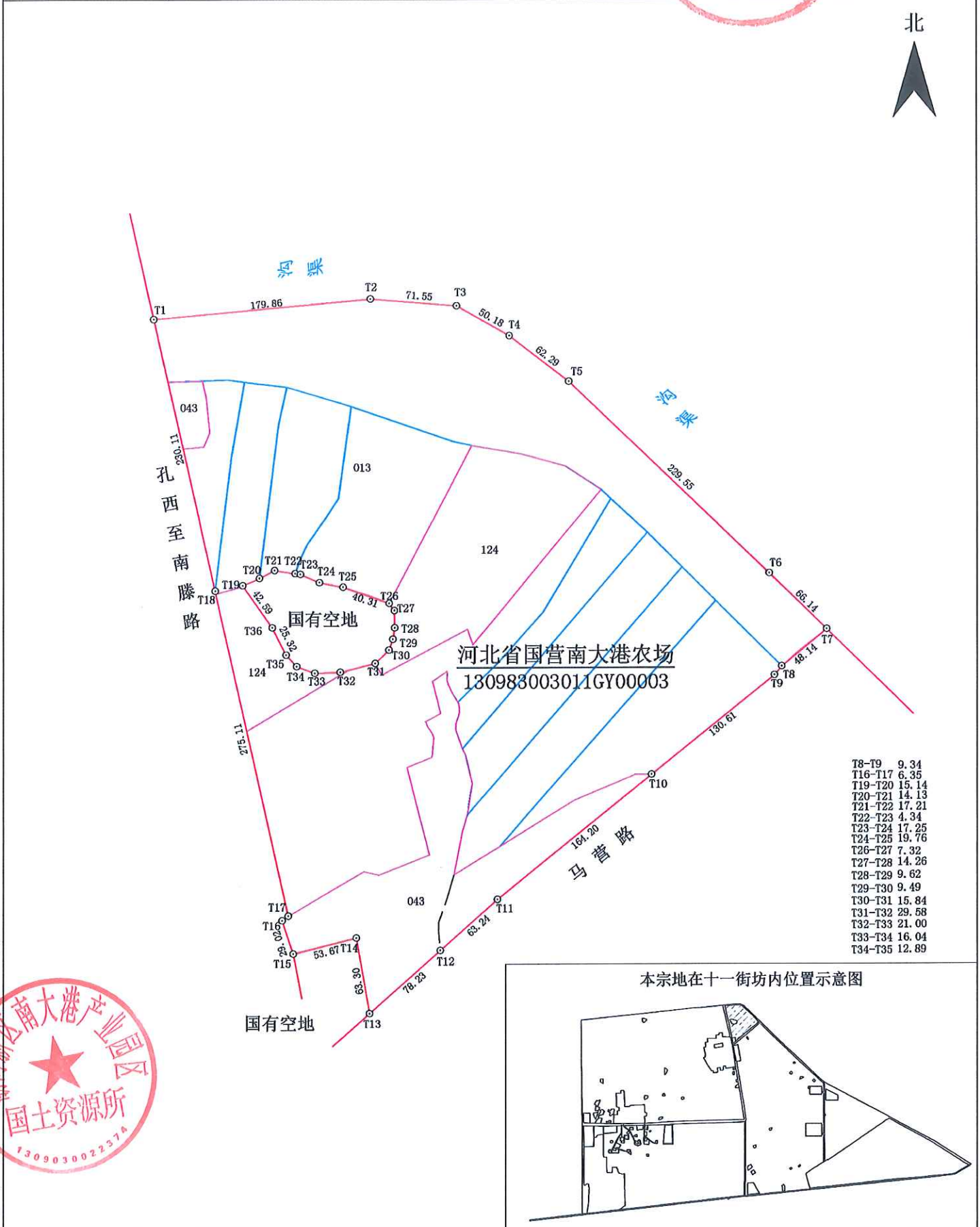
公示图

单位: m · m²



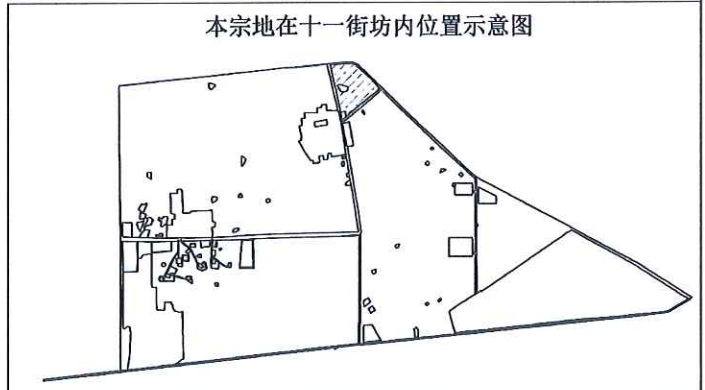
宗地代码:	130983003011GY00003	土地权利人:	河北省国营南大港农场	
所在图幅号:	4261.0-537.0	宗地面积:	179712.91	农用地面积: 138168.57
				未利用地面积: 41544.34

北



- T8-T9 9.34
- T16-T17 6.35
- T19-T20 15.14
- T20-T21 14.13
- T21-T22 17.21
- T22-T23 4.34
- T23-T24 17.25
- T24-T25 19.76
- T26-T27 7.32
- T27-T28 14.26
- T28-T29 9.62
- T29-T30 9.49
- T30-T31 15.84
- T31-T32 29.58
- T32-T33 21.00
- T33-T34 16.04
- T34-T35 12.89

本宗地在十一街坊内位置示意图



渤海新区南大港产业园区国土资源所



2018年5月图解法测绘界址点
 制图日期: 2018年5月5日
 审核日期: 2018年5月6日

1: 4500

制图者: 杜梦飞
 审核者: 于明朝