

南大港产业园区不动产登记中心 关于国有土地使用权确权登记审核结果 公告

经调查，位于沧州渤海新区南大港产业园区24宗土地，土地权利人为河北省国营南大港农场，土地性质为国有，土地用途为农用地(详见表一和公示图)。经审核，宗地四至界线清楚，面积准确，权属来源合法，无争议，符合不动产登记和农垦国有土地使用权确权登记规定，现予以公告。若对公告的土地使用权有异议，请于2018年6月16日前，到南大港产业园区不动产登记中心申请办理复查手续，逾期没有提出异议的，即认为上述公告的权利有效，南大港产业园区不动产登记中心予以登记。

联系人：董连英

电 话：0317-5897881

地 点：南大港管委会 5020 室

南大港产业园区不动产登记中心

2018年5月15日



表一

序号	宗地代码	土地坐落	土地权利人	土地性质	土地用途	土地面积(平方米)	四至			
							东至	西至	南至	北至
1	130983003008GY00005	沧州渤海新区南大港产业园区	河北省国营南大港农场	国有	农用地	191747.92	津汕高速	黄万铁路	国有土地	沟渠
2	130983003008GY00006	沧州渤海新区南大港产业园区	河北省国营南大港农场	国有	农用地	2931207.43	黄万铁路	田埂	南排河至腾庄子路	黄万铁路
3	130983003008GY00007	沧州渤海新区南大港产业园区	河北省国营南大港农场	国有	农用地	15238.16	国有空地	国有空地	国有空地	国有空地
4	130983003008GY00008	沧州渤海新区南大港产业园区	河北省国营南大港农场	国有	农用地	986.14	津汕高速、国有土地	国有空地	国有空地	津汕高速
5	130983003008GY00009	沧州渤海新区南大港产业园区	河北省国营南大港农场	国有	农用地	132661.44	津汕高速	黄万铁路	南排河至腾庄子路	国有土地
6	130983003008GY00011	沧州渤海新区南大港产业园区	河北省国营南大港农场	国有	农用地	7072.49	南排河至腾庄子路	津汕高速	南排河至腾庄子路	南排河至腾庄子路
7	130983003008GY00014	沧州渤海新区南大港产业园区	河北省国营南大港农场	国有	农用地	12471.25	黄万铁路	南排河至腾庄子路	南排河至腾庄子路	南排河至腾庄子路
8	130983003008GY00017	沧州渤海新区南大港产业园区	河北省国营南大港农场	国有	农用地	3547079.99	环港路	公路、沟渠	公路	沟渠
9	130983003008GY00020	沧州渤海新区南大港产业园区	河北省国营南大港农场	国有	农用地	101766.76	津汕高速	黄万铁路	国有空地	国有空地
10	130983003009GY00001	沧州渤海新区南大港产业园区	河北省国营南大港农场	国有	农用地	2153.41	国有空地	津汕高速南大港连接线	国有空地	沧州市常见汽车销售有限公司
11	130983003009GY00002	沧州渤海新区南大港产业园区	河北省国营南大港农场	国有	农用地	7314801.15	沟渠	津汕高速南大港连接线、国有空地、沧州市南大港顺心蔬菜交易中心有限公司、沧州市南大港管理区泰丰汽车检测有	沟渠、南排河至腾庄子路	三分区至邓庄路
12	130983003009GY00003	沧州渤海新区南大港产业园区	河北省国营南大港农场	国有	农用地	1343.18	国有空地	国有空地	国有空地	国有空地
13	130983003009GY00004	沧州渤海新区南大港产业园区	河北省国营南大港农场	国有	农用地	2188.19	国有空地	国有空地	国有空地	国有空地
14	130983003009GY00005	沧州渤海新区南大港产业园区	河北省国营南大港农场	国有	农用地	1239.18	国有空地	国有空地	国有空地	国有空地
15	130983003010GY00001	沧州渤海新区南大港产业园区	河北省国营南大港农场	国有	农用地	14497202.25	中辛线、国有空地、河北省国营南大港农场	沟渠、河北省国营南大港农场	南排河至腾庄子路	孔西至南腾路、三分区至邓庄路、沟渠
16	130983003011GY00001	沧州渤海新区南大港产业园区	河北省国营南大港农场	国有	农用地	4046683.51	孔西至南腾路、国有空地	沟渠	一分区至马营路	沟渠
17	130983003011GY00002	沧州渤海新区南大港产业园区	河北省国营南大港农场	国有	农用地	2927687.99	中辛线、沟渠	孔西至南腾路、国有空地、沟渠	三分区至邓庄路	马营路
18	130983003011GY00003	沧州渤海新区南大港产业园区	河北省国营南大港农场	国有	农用地	179712.91	沟渠	国有空地、孔西至南腾路	马营路	沟渠
19	130983003011GY00004	沧州渤海新区南大港产业园区	河北省国营南大港农场	国有	农用地	14.5	国有空地	中国石油天然气股份有限公司大港油田分公司	国有空地	国有空地
20	130983003011GY00005	沧州渤海新区南大港产业园区	河北省国营南大港农场	国有	农用地	37.86	中国石油天然气股份有限公司大港油田分公司	国有空地	中国石油天然气股份有限公司大港油田分公司	国有空地
21	130983003011GY00006	沧州渤海新区南大港产业园区	河北省国营南大港农场	国有	农用地	60.82	中国石油天然气股份有限公司大港油田分公司	中国石油天然气股份有限公司大港油田分公司	国有空地	中国石油天然气股份有限公司大港油田分公司
22	130983003011GY00007	沧州渤海新区南大港产业园区	河北省国营南大港农场	国有	农用地	74919.75	国有空地、河北省国营南大港农场	沟渠	三分区至邓庄路	一分区至马营路
23	130983003011GY00008	沧州渤海新区南大港产业园区	河北省国营南大港农场	国有	农用地	2685394.98	孔西至南腾路	河北省国营南大港农场	三分区至邓庄路	一分区至马营路
24	130983003011GY00009	沧州渤海新区南大港产业园区	河北省国营南大港农场	国有	农用地	651974.49	沟渠	中辛线	河北省国营南大港农场	沟渠

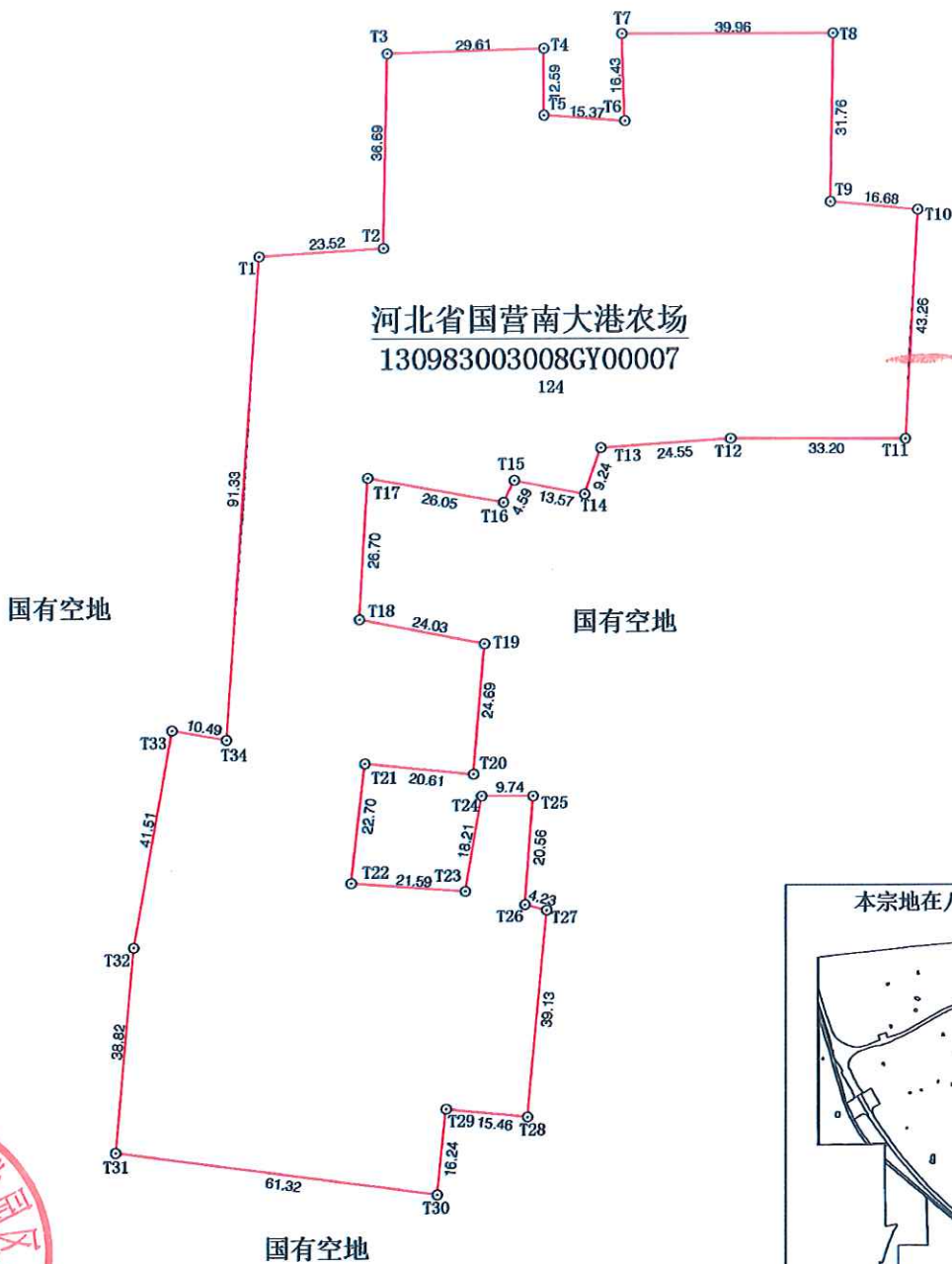
公 示 图

单位: m · m²

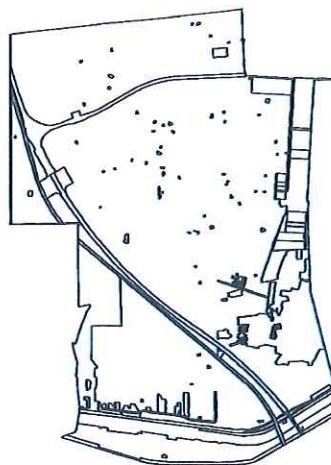
宗地代码:	130983003008GY00007	土地权利人:	河北省国营南大港农场			
所在图幅号:	4253.0-532.0	宗地面积:	15238.16		农用地面积:	0.00
					未利用地面积:	15238.16



国有空地



本宗地在八街坊内位置示意图



渤海新区南大港产业园区国土资源所



2018年5月图解法测绘界址点
制图日期: 2018年5月5日
审核日期: 2018年5月6日

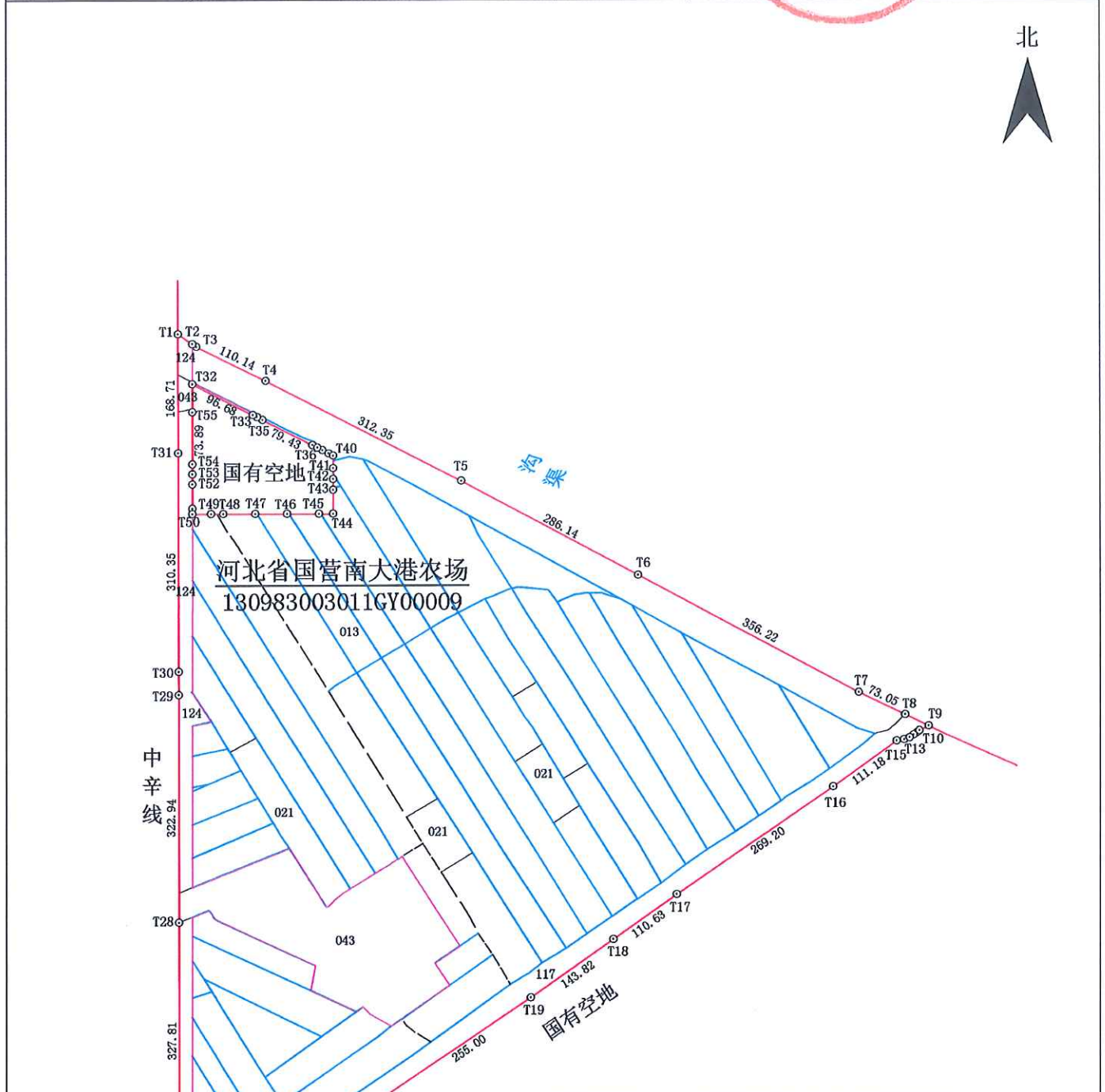
1: 1500

制图者: 杜梦飞
审核者: 于明朝

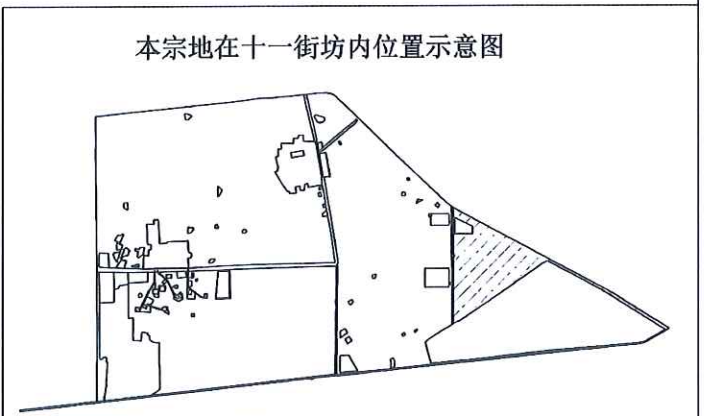
公 示 图

单位: m · m²

宗地代码:	130983003011GY00009	土地权利人:	河北省国营南大港农场		
所在图幅号:	4260.0-538.0, 4260.0-539.0	宗地面积:	651974.49	农用地面积:	575457.06
	4259.0-538.0, 4259.0-539.0			未利用地面积:	76517.43



T1-T2	24.68	T38-T39	10.17
T2-T3	6.84	T39-T40	7.03
T9-T10	14.85	T40-T41	17.77
T10-T11	4.32	T41-T42	15.37
T11-T12	5.98	T42-T43	15.42
T12-T13	6.75	T43-T44	33.87
T13-T14	8.22	T44-T45	20.27
T14-T15	10.68	T45-T46	44.88
T20-T21	59.53	T47-T48	45.51
T23-T24	13.59	T48-T49	17.64
T24-T25	25.17	T49-T50	26.41
T25-T26	35.67	T50-T51	7.59
T29-T30	33.01	T51-T52	34.68
T33-T34	6.52	T52-T53	14.23
T34-T35	8.91	T53-T54	14.23
T36-T37	7.62	T55-T56	39.73
T37-T38	8.05		



渤海新区南大港产业园区国土资源所

国土资源所
1309030022374

2018年5月图解法测绘界址点
制图日期: 2018年5月5日
审核日期: 2018年5月6日

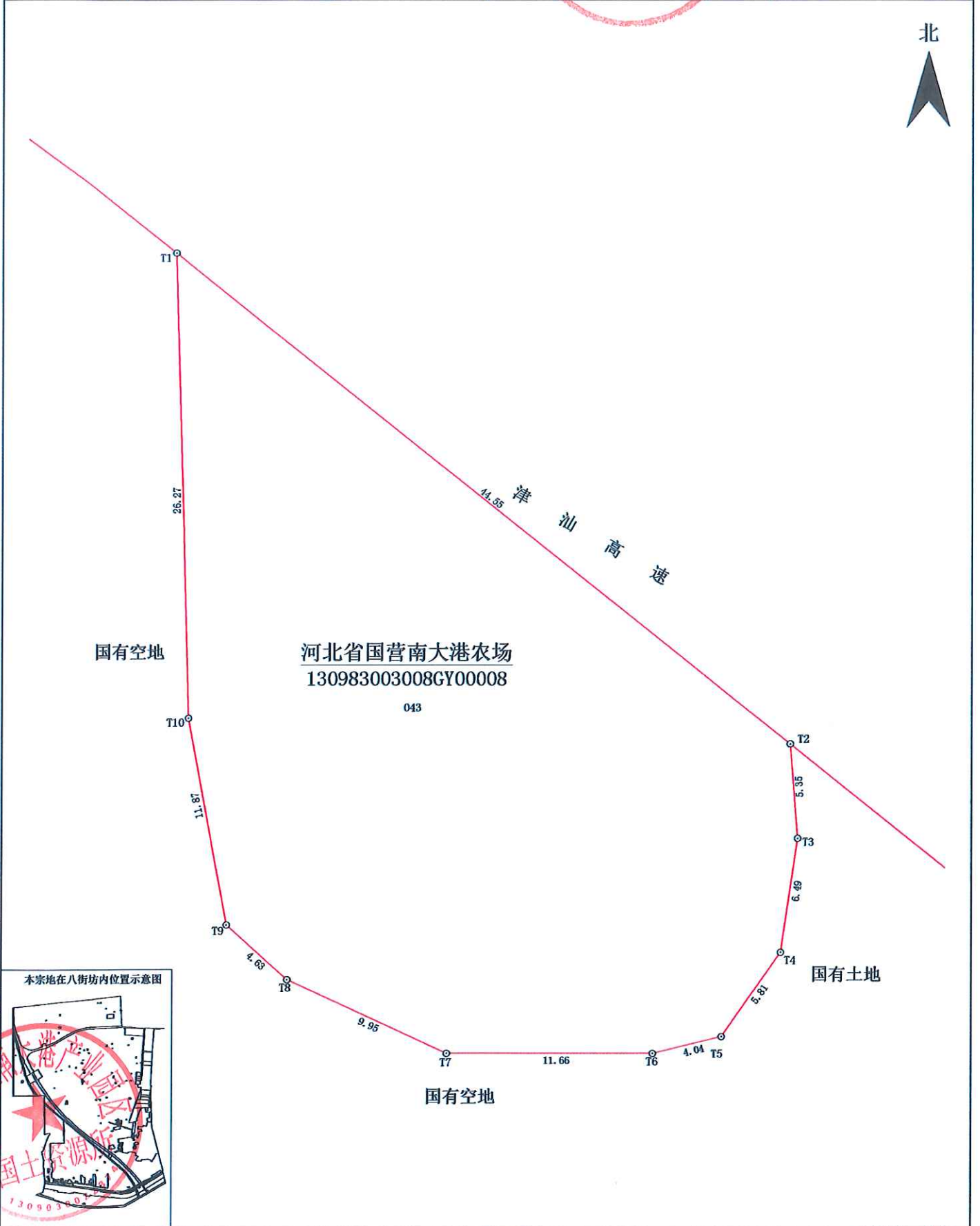
1: 900

制图者: 杜梦飞
审核者: 于明朝

公 示 图

单位: m · m²

宗地代码:	130983003008GY00008	土地权利人:	河北省国营南大港农场		
所在图幅号:	4253.0-531.0	宗地面积:	986.14	农用地面积:	0.00
	4252.0-531.0			未利用地面积:	986.14



渤海新区南大港产业园区国土资源所



2018年5月图解法测绘界址点
 制图日期: 2018年5月5日
 审核日期: 2018年5月6日

1: 300

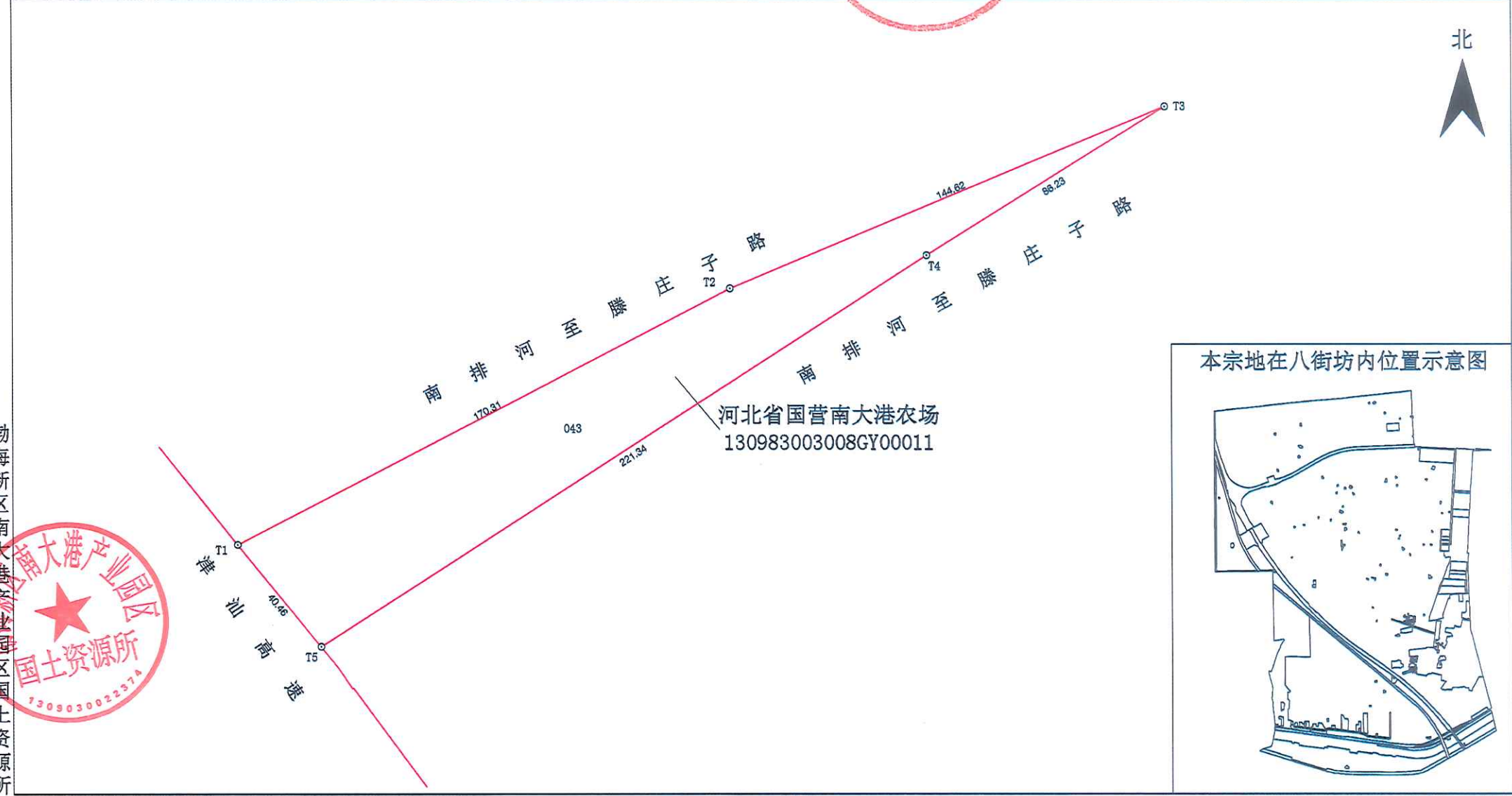
制图者: 杜梦飞
 审核者: 于明朝

公示图



单位: m · m²

宗地代码:	130983003008GY00011	土地权利人:	河北省国营南大港农场		
所在图幅号:	4252.0-532.0	宗地面积:	7072.49	农用地面积:	0.00
				未利用地面积:	7072.49



渤海新区南大港产业园区国土资源局



2018年5月图解法测绘界址点
制图日期: 2018年5月5日
审核日期: 2018年5月6日

1: 1700

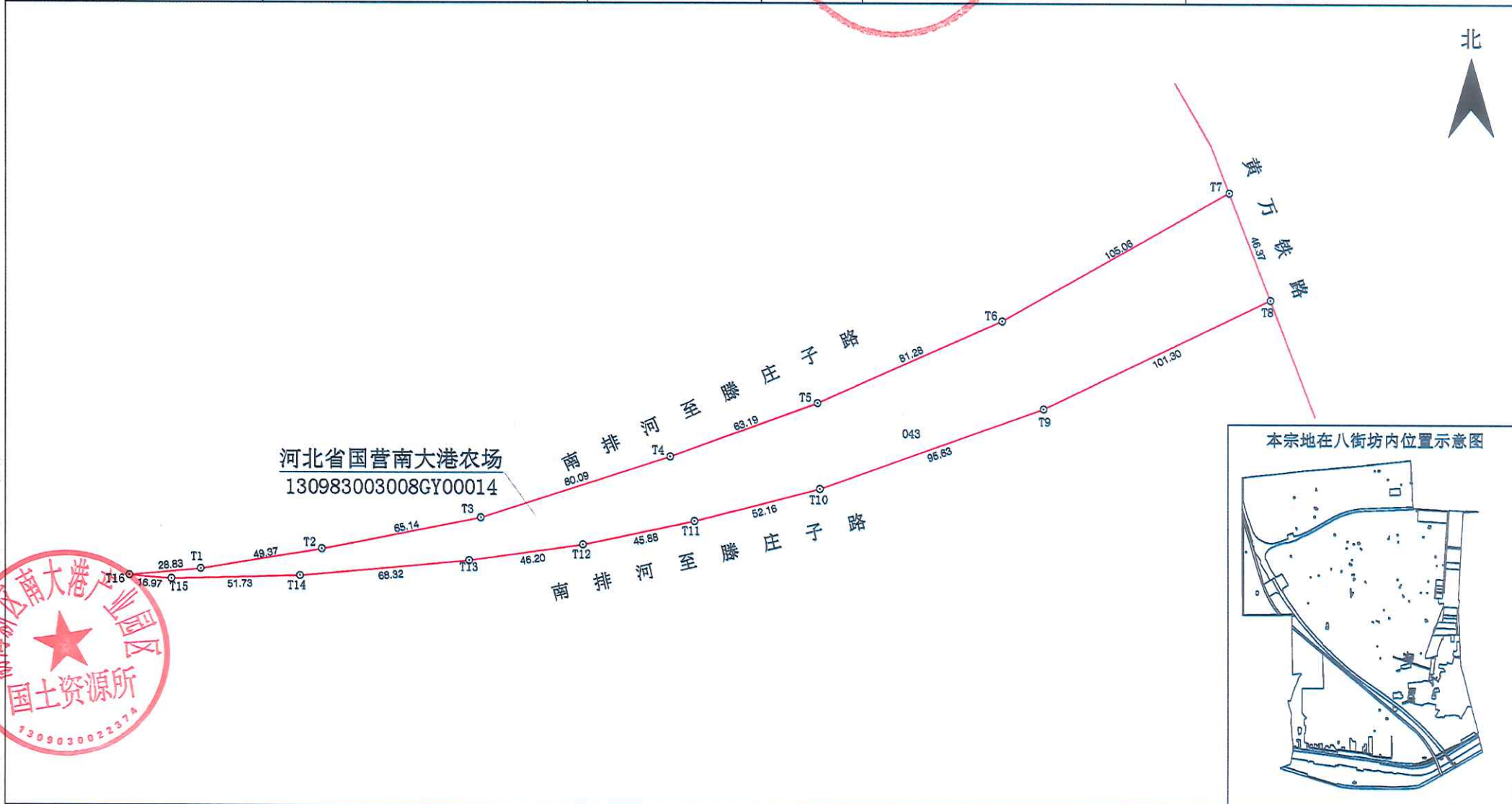
制图者: 杜梦飞
审核者: 于明朝

公示图

南大港

单位: m · m²

宗地代码:	130983003008GY00014	土地权利人:	河北省国营南大港农场		
所在图幅号:	4251.0-531.0, 4251.0-532.0	宗地面积:	12471.25	农用地面积:	0.00
				未利用地面积:	12471.25



渤海新区南大港产业园区国土资源局



2018年5月图解法测绘界址点
制图日期: 2018年5月5日
审核日期: 2018年5月6日

1: 2250

制图者: 杜梦飞
审核者: 于明朝