

南大港产业园区不动产登记中心 关于国有土地使用权确权登记审核结果 公告

经调查，位于沧州渤海新区南大港产业园区__20__宗土地，土地权利人为河北省国营南大港农场，土地性质为国有，土地用途为农用地(详见表一和公示图)。经审核，宗地四至界线清楚，面积准确，权属来源合法，无争议，符合不动产登记和农垦国有土地使用权确权登记规定，现予以公告。若对公告的土地使用权有异议，请于2018年6月16日前，到南大港产业园区不动产登记中心申请办理复查手续，逾期没有提出异议的，即认为上述公告的权利有效，南大港产业园区不动产登记中心予以登记。

联系人：董连英

电 话：0317-5897881

地 点：南大港管委会 5020 室

南大港产业园区不动产登记中心

2018年5月15日



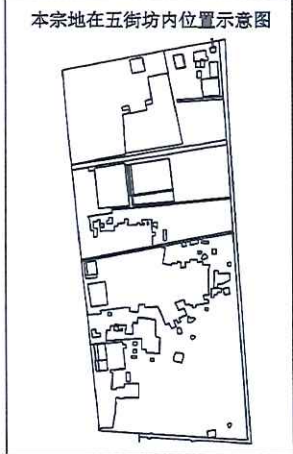
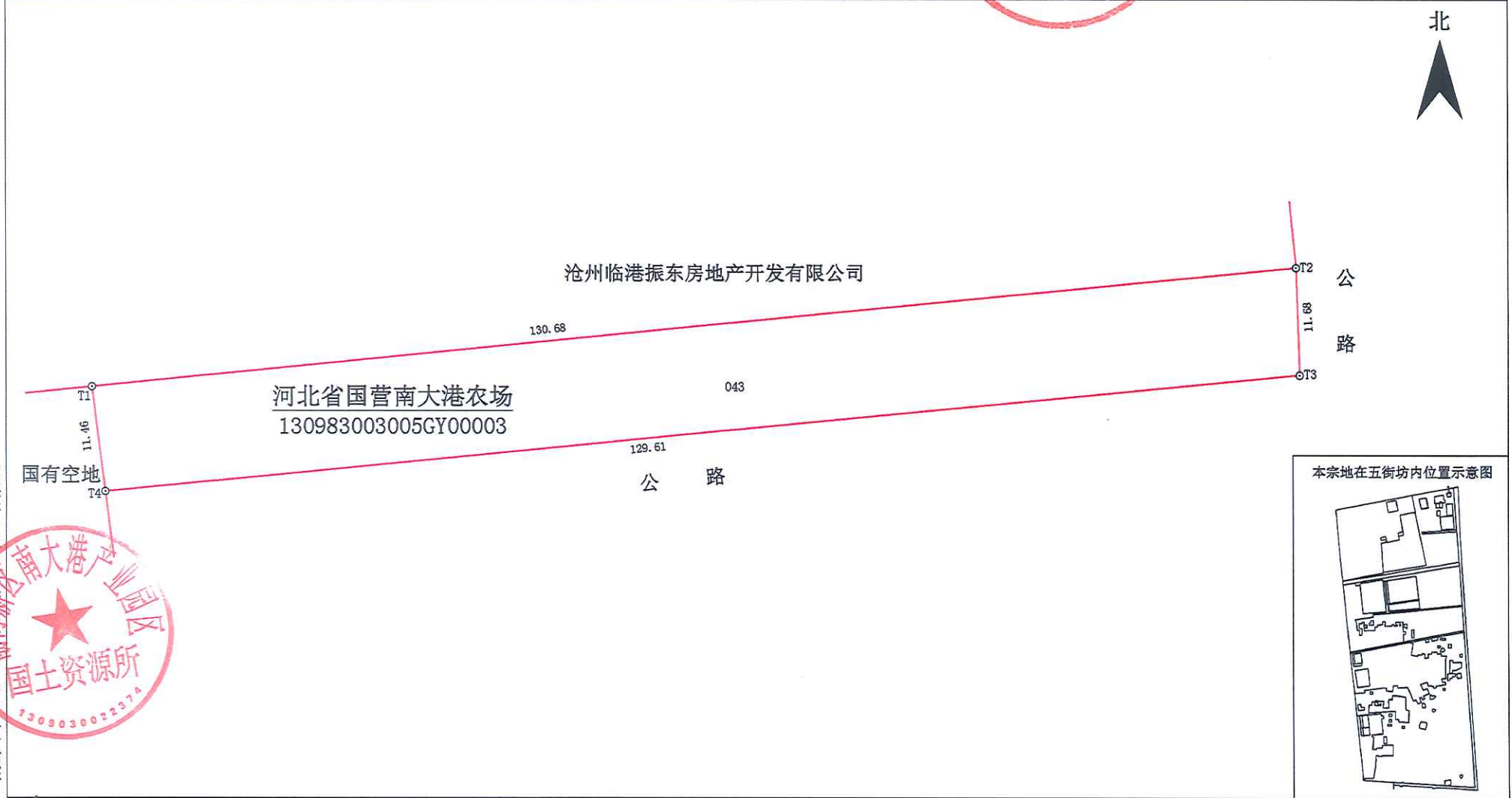


序号	宗地代码	土地坐落	土地权利人	土地性质	土地用途	土地面积(平方米)	四至			
							东至	西至	南至	北至
1	130983003001GY00001	沧州渤海新区南大港产业园区	河北省国营南大港农场	国有	农用地	119976.94	国有空地、高新区北环路、一分区至马营路	环港路、沟渠、国有空地	环港路、国有空地	沟渠
2	130983003001GY00002	沧州渤海新区南大港产业园区	河北省国营南大港农场	国有	农用地	34595.89	国有空地	沟渠	沟渠	沟渠、环港路
3	130983003002GY00001	沧州渤海新区南大港产业园区	河北省国营南大港农场	国有	农用地	62991.46	田埂、环港路	国有空地	沟渠	环港路
4	130983003003GY00001	沧州渤海新区南大港产业园区	河北省国营南大港农场	国有	农用地	1312034.19	沟渠	国有空地	一分区至马营路、河北省国营南大港农场	沟渠
5	130983003005GY00001	沧州渤海新区南大港产业园区	河北省国营南大港农场	国有	农用地	221675.9	环港路	国有空地	公路	一分区至马营路
6	130983003005GY00002	沧州渤海新区南大港产业园区	河北省国营南大港农场	国有	农用地	171346.2	环港路	国有空地、沧州渤海新区秀水湾房地长开发有限公司、沧州临港振东房地产开发有限公司、东方丽都南、公路	公路	公路
7	130983003005GY00003	沧州渤海新区南大港产业园区	河北省国营南大港农场	国有	农用地	1503.52	公路	国有空地	公路	沧州临港振东房地产开发有限公司
8	130983003005GY00004	沧州渤海新区南大港产业园区	河北省国营南大港农场	国有	农用地	191.72	国有空地	国有空地	国有空地	国有空地
9	130983003005GY00005	沧州渤海新区南大港产业园区	河北省国营南大港农场	国有	农用地	192430.8	环港路	国有空地	三分区至邓庄路、国有空地	公路
10	130983003005GY00006	沧州渤海新区南大港产业园区	河北省国营南大港农场	国有	农用地	919738.72	环港路	沧州市南大港管理区泰丰汽车检测有限公司、国有空地、津汕高速南大港连接线	环港路、沧州市南大港管理区泰丰汽车检测有限公司	三分区至邓庄路
11	130983003005GY00007	沧州渤海新区南大港产业园区	河北省国营南大港农场	国有	农用地	1554.87	国有空地	国有空地	国有空地	国有空地
12	130983003006GY00001	沧州渤海新区南大港产业园区	河北省国营南大港农场	国有	农用地	1162318.58	沟渠	环港路	三分区至邓庄路	一分区至马营路
13	130983003007GY00001	沧州渤海新区南大港产业园区	河北省国营南大港农场	国有	农用地	141508.23	国有空地	国有空地	国有空地	王徐庄至西洼路
14	130983003007GY00002	沧州渤海新区南大港产业园区	河北省国营南大港农场	国有	农用地	3110475.82	沟渠、环港路、田埂	沟渠、国有空地、沧州圣莱特太阳能设备制造有限公司、沧州渤海新区南大港产业园区高新技术工业聚集区管理委员	公安局北路、王徐庄至西洼路、国有空地	沟渠
15	130983003007GY00003	沧州渤海新区南大港产业园区	河北省国营南大港农场	国有	农用地	239.53	国有空地	公路	公安局北路	国有空地
16	130983003007GY00005	沧州渤海新区南大港产业园区	河北省国营南大港农场	国有	农用地	4163.74	国有空地	国有空地	国有空地	国有空地、沧州渤海新区南大港产业园区高新技术工业聚集区管理委员会
17	130983003007GY00007	沧州渤海新区南大港产业园区	河北省国营南大港农场	国有	农用地	1687629.54	环港路	国有空地、公路、沟渠	沟渠	公安局北路
18	130983003008GY00002	沧州渤海新区南大港产业园区	河北省国营南大港农场	国有	农用地	71208.99	公路	黄万铁路	国有土地	黄万铁路
19	130983003008GY00003	沧州渤海新区南大港产业园区	河北省国营南大港农场	国有	农用地	539841.23	黄万铁路	沟渠	沟渠	黄万铁路
20	130983003008GY00004	沧州渤海新区南大港产业园区	河北省国营南大港农场	国有	农用地	10131110.96	公路、国有空地	国有空地、津汕高速	南排河至腾庄子路	环港路、公路

公示图

单位: m · m²

宗地代码:	130983003005GY00003	土地权利人:	河北省国营南大港农场		
所在图幅号:	4258.0-533.0	宗地面积:	1503.52	农用地面积:	0.00
				未利用地面积:	1503.52



渤海新区南大港产业园区国土资源局



2018年5月图解法测绘界址点
 制图日期: 2018年5月2日
 审核日期: 2018年5月3日

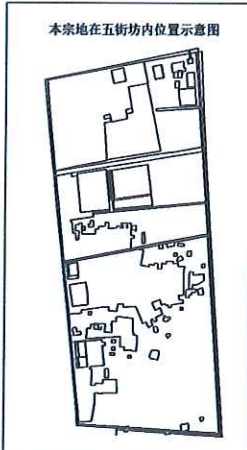
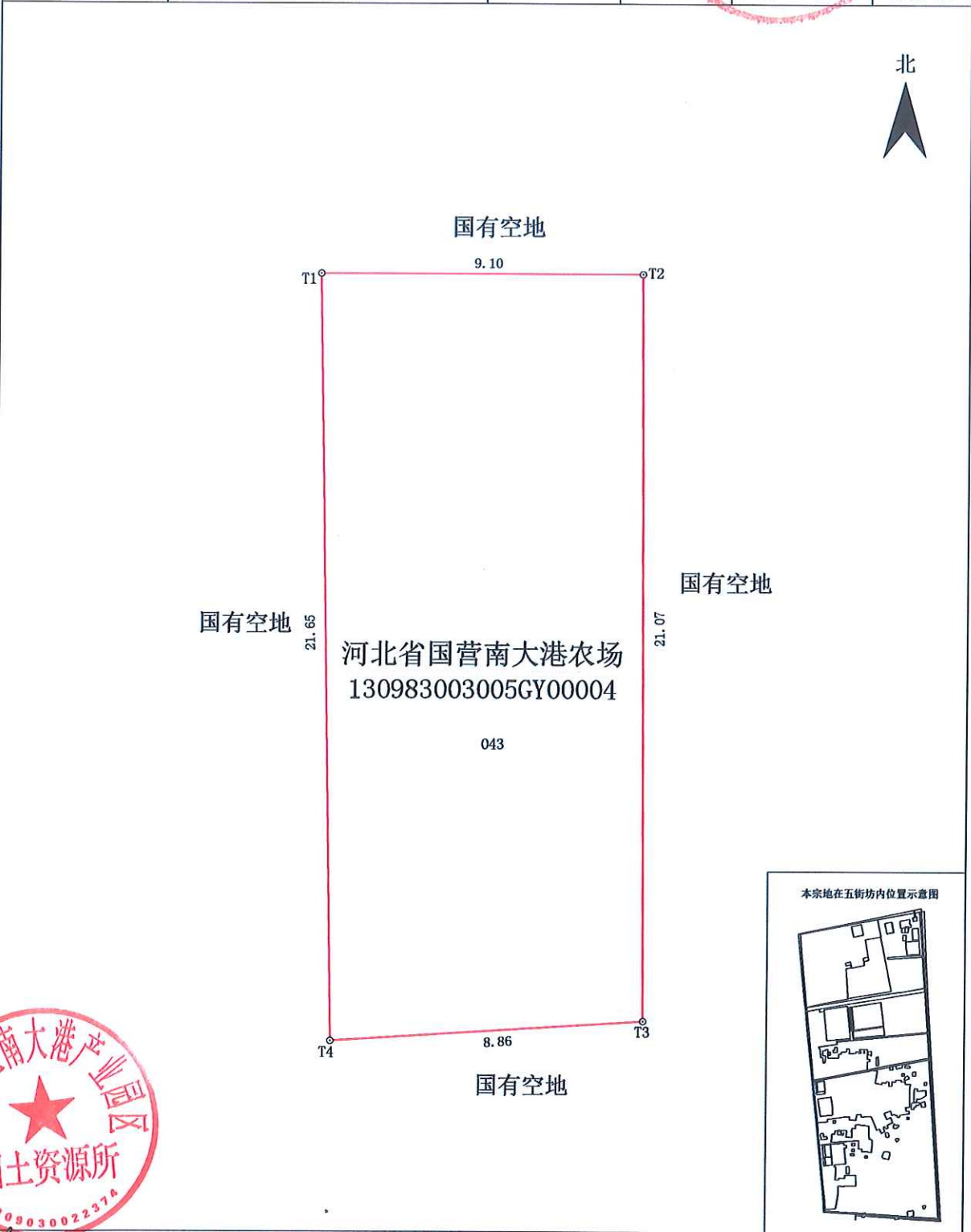
1: 650

制图者: 杜梦飞
 审核者: 于明朝

公 示 图

单位: m · m²

宗地代码:	130983003005GY00004	土地权利人:	河北省国营南大港农场		
所在图幅号:	4258.0-533.0	宗地面积:	191.72	农用地面积:	0.00
				未利用地面积:	191.72



渤海新区南大港产业园区国土资源局

南大港产业园区
国土资源局
309030022374

2018年3月图解法测绘界址点
制图日期:2018年3月2日
审核日期:2018年3月2日

1: 200

制图者: 杜梦飞
审核者: 于明朝

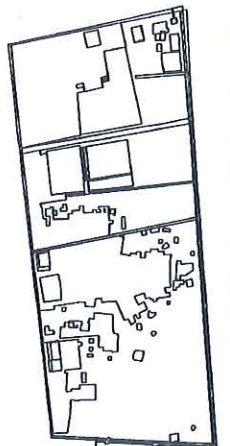
公示图

单位: m · m²

宗地代码:	130983003005GY00007	土地权利人:	河北省国营南大港农场		
所在图幅号:	4259.0-533.0	宗地面积:	1554.87	农用地面积:	0.00
				未利用地面积:	1554.87



本宗地在五街坊内位置示意图



渤海新区南大港产业园区国土资源所



2018年5月图解法测绘界址点
 制图日期: 2018年5月2日
 审核日期: 2018年5月3日

1: 400

制图者: 杜梦飞
 审核者: 于明朝